

Serie LKDB-PUA

**Kunststoff-Doppel-Rollen,
Farbe schwarz, Räder mit
thermoplastischem Polyurethan-Laufbelag**

50–110 kg

-20 °C bis +70 °C

Gehäuse: Serie LKDB

- hochwertiges Polyamid 6, bruchfest
- hochwertige Kunststoff-Gleitlagerung im Drehkranz
- verzinkter Stahl-Gewindestift
- Farbe schwarz RAL 9005

Rad: Serie PUA

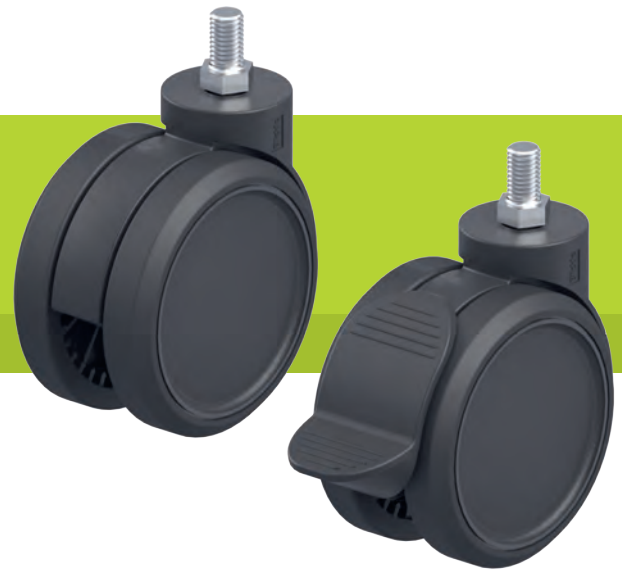
- Laufbelag: hochwertiges thermoplastisches Polyurethan (TPU), Härte 92 Shore A, Farbe schwarz, spurlos, kontaktverfärbungsfrei
- Radkörper: hochwertiges Polyamid 6, bruchfest, Farbe schwarz RAL 9005

Sonstige Eigenschaften:

- Temperaturbeständigkeit: kurzzeitig bis +80 °C
- Umgebungstemperaturen über +30 °C verringern die Tragfähigkeit

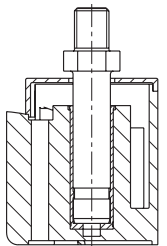
Weitere Details:

- Gehäuseserie: Seite 89
- Feststeller: Seite 112–113
- Lagerarten: Seite 84–85



**BLICKLE
DESIGN LINE**

2



Lenkrollen	Lenkrollen mit Feststeller „Radstop“	Rad-Ø [mm]	Rad-breite [mm]	Rollen-gesamtbreite [mm]	Trag-fähigkeit [kg]	Lagerart	Gesamthöhe inkl. Sechskant [mm]	Gewindestift [mm]	Ausladung Lenkrolle [mm]
LKDB-PUA 50G	LKDB-PUA 50G-RA	50	2 x 12	51	50	Gleitlager	61	M8 x 15	20
LKDB-PUA 75G	LKDB-PUA 75G-RA	75	2 x 15	55	75	Gleitlager	83	M10 x 15	24
LKDB-PUA 100G	LKDB-PUA 100G-RA	100	2 x 19	63	110	Gleitlager	121	M12 x 20	33

Rollen sind nicht für Bürostühle zugelassen.

Varianten / Zubehör



Abbildung LKDB-PUA 50G-RA	in elektrisch leitfähiger Ausführung, Farbe schwarz, spurlos, 98 Shore A	mit Einsteckstift Ø 11 x 19,5	mit verzinkter Stahl-Anschraubplatte 38x38 mm 25x25/27x27 mm	mit verzinkter Stahl-Anschraubplatte 60x60 mm 38x38/46x46 mm	in rostfreier Ausführung	in Sonderfarbe
Technische Beschreibung Seite	50	105	106	106		
Artikel-Nr.-Zusatz	-ELS	-ES	-P20	-P23		
Lieferbar für	alle	Rad-Ø 50–75 mm*	Rad-Ø 50–75 mm**	Rad-Ø 75–100 mm***	auf Anfrage	auf Anfrage

* Gesamthöhe -3 mm

** Gesamthöhe +5 mm

*** Gesamthöhe Rad-Ø 75 +5 mm, Rad-Ø 100 +2 mm