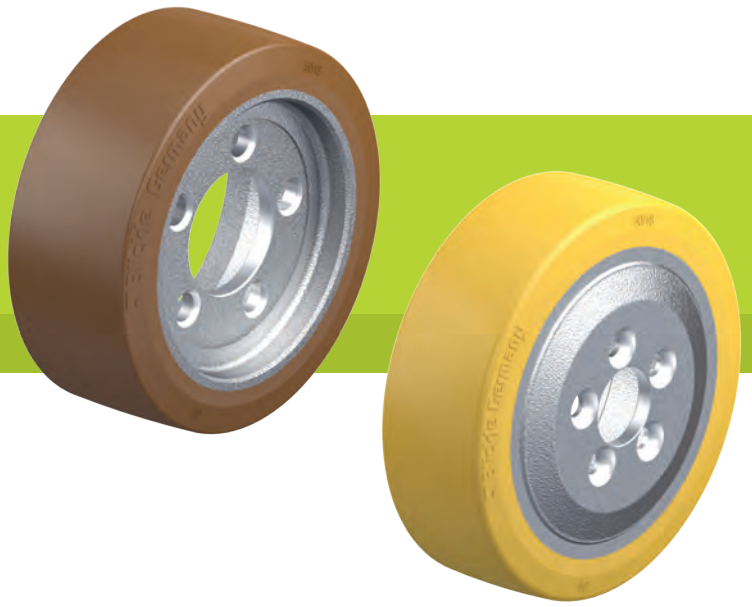


Série RTH, RB, RVU

Roues de gerbeur, roues motrices et roues porteuses pour engins de manutention



Roue : série RTH

- bande de roulement : élastomère de polyuréthane de première qualité Blickle Extrathane®, dureté 92 Shore A, faible résistance au roulage, très résistant à l'usure, haute résistance aux coupures et à l'arrachement, couleur brun clair, non tachant, non marquant par contact, très bonne liaison chimique avec le corps de roue (Description des matières page 55)
- corps de roue : fonte grise ou fonte à graphite sphéroïdal
- vue d'ensemble séries de roues page 79

Roue : série RB

- bande de roulement : élastomère de polyuréthane de première qualité Blickle Besthane®, dureté 92 Shore A, très faible résistance au roulage, **haute capacité de charge dynamique**, très résistant à l'usure, haute résistance aux coupures et à l'arrachement, couleur brun, non tachant, non marquant par contact, très bonne liaison chimique avec le corps de roue (Description des matières page 56)
- corps de roue : fonte grise ou fonte à graphite sphéroïdal
- vue d'ensemble séries de roues page 80

Roue : série RVU

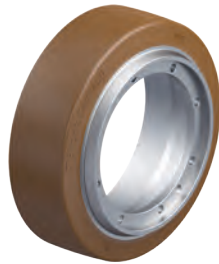
- bande de roulement : élastomère de polyuréthane de première qualité Vulkollan®, dureté 92 Shore A, faible résistance au roulage, **haute capacité de charge dynamique**, très résistant à l'usure, haute résistance aux coupures et à l'arrachement, couleur naturelle, non tachant, très bonne liaison chimique avec le corps de roue (Description des matières page 56)
- corps de roue : fonte grise ou fonte à graphite sphéroïdal
- vue d'ensemble séries de roues page 80



Still



Still



Still



Still

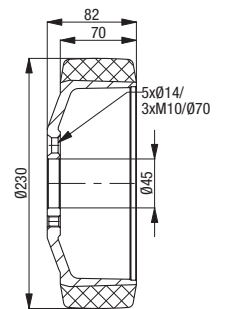
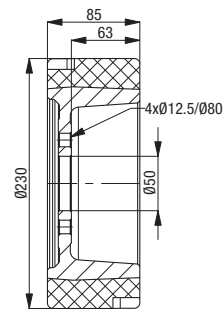
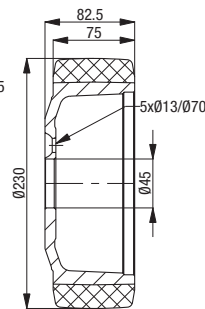
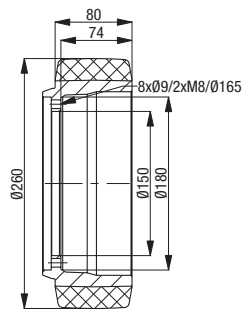
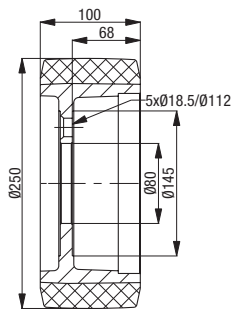
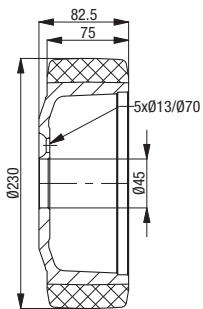


Still



Still

Correspondance réf. Fabricant	Correspondance réf. Fabricant	Correspondance réf. Fabricant	Correspondance réf. Fabricant	Correspondance réf. Fabricant	Correspondance réf. Fabricant
359920	9903803	9933831	359920	5453870	4400716
Référence	Référence	Référence	Référence	Référence	Référence
RB 230x75/45-5	RB 250x100/80-5	RB 260x80/150-8+2	RTH 230x75/45-5	RTH 230x85/50-4-GL	RVU 230x70/45-5+3



Autres dimensions sur demande