

Série RTH, RB, REV

Roues de gerbeur, roues motrices et roues porteuses pour engins de manutention



Roue : série RTH

- bande de roulement : élastomère de polyuréthane de première qualité Blickle Extrathane®, dureté 92 Shore A, faible résistance au roulage, très résistant à l'usure, haute résistance aux coupures et à l'arrachement, couleur brun clair, non tachant, non marquant par contact, très bonne liaison chimique avec le corps de roue (Description des matières page 55)
- corps de roue : fonte grise ou fonte à graphite sphéroïdal
- vue d'ensemble séries de roues page 79

Roue : série RB

- bande de roulement : élastomère de polyuréthane de première qualité Blickle Besthane®, dureté 92 Shore A, très faible résistance au roulage, **haute capacité de charge dynamique**, très résistant à l'usure, haute résistance aux coupures et à l'arrachement, couleur brun, non tachant, non marquant par contact, très bonne liaison chimique avec le corps de roue (Description des matières page 56)
- corps de roue : fonte grise ou fonte à graphite sphéroïdal
- vue d'ensemble séries de roues page 80

Roue : série REV

- bandage : caoutchouc plein élastique d'entraînement de première qualité, dureté 70 Shore A, confort de roulage très élevé, extrême protection des sols, fonctionnement silencieux, couleur noir (Description des matières page 53)
- corps de roue : fonte grise ou fonte à graphite sphéroïdal
- vue d'ensemble séries de roues page 79



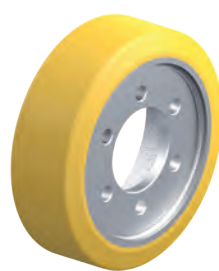
BT



BV



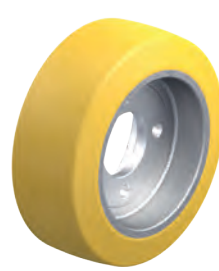
BV



BV

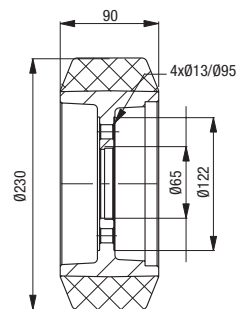
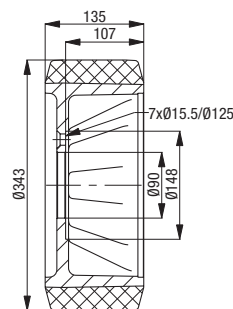
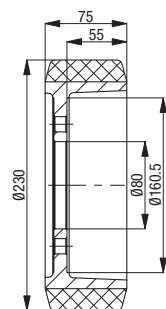
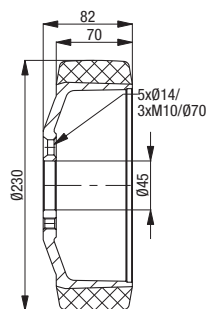
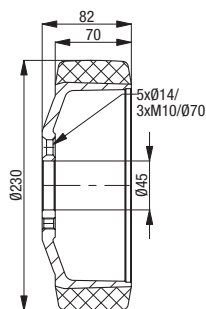
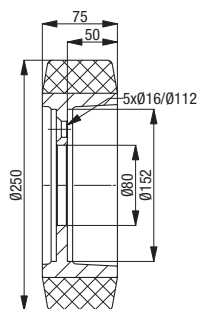


Fenwick-Linde



Fenwick-Linde

Correspondance réf. Fabricant	Correspondance réf. Fabricant	Correspondance réf. Fabricant	Correspondance réf. Fabricant	Correspondance réf. Fabricant	Correspondance réf. Fabricant
138457	3070056	3070053	3070068	29903814	39902305
Référence	Référence	Référence	Référence	Référence	Référence
RTH 250x75/80-5	REV 230x70/45-5+3	RTH 230x70/45-5+3	RTH 230x75/80-6	RB 343x135/90-7	RTH 230x90/65-4



Autres dimensions sur demande