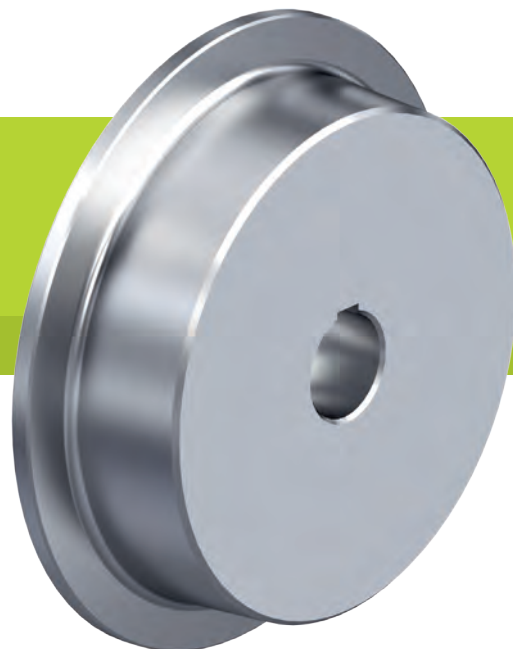


Série SPKVSN

Roues motrices à boudin avec rainure de clavette en acier plein



2 500–7 000 kg

Dureté du revêtement

190–230 HB

Protection du sol / stabilité et bruit de roulement

passable

Résistance au roulement

excellent

Résistance à l'usure

excellent

Roue :

- acier d'amélioration, dureté 190–230 HB
- surface légèrement huilée
- surface de roulement avec pente de 3° par rapport à l'axe
- résistance au roulement extrêmement faible
- capacité de charge dynamique et statique particulièrement élevée
- alésage du moyeu et rainure de clavette selon DIN 6885

Autres caractéristiques :

- résistance aux produits chimiques contre de nombreux agents agressifs
- résistance à la température : -100 °C à +600 °C, réduction de la capacité de charge de 50 % à +300 °C
- les capacités de charge indiquées dans le tableau se réfèrent à la correspondance des roues à boudin au profil des rails figurant ci-après selon DIN 536 (norme sur les rails de grue) :
SPKVSN 200: A45
SPKVSN 250: A55
SPKVSN 300: A65

Autres détails :

- série de roues : page 76
- bande de roulement : page 59
- résistance aux produits chimiques : page 51

Roues à boudin	Ø roue sans boudin (D) [mm]	Ø roue avec boudin (D1) [mm]	Largeur roue (T2) [mm]	Largeur sans boudin (T3) [mm]	Capacité de charge [kg]	Alésage Ø (d) [mm]	Largeur rainure (B) [mm]	Hauteur rainure (H) [mm]	Longueur de moyeu (T1) [mm]
SPKVSN 200/40H7	200	240	60	48	2 500	40	12 JS9	43,3	60
SPKVSN 250/50H7	250	290	75	60	4 000	50	14 JS9	53,8	75
SPKVSN 300/60H7	300	345	90	72	7 000	60	18 JS9	64,4	90

Autres dimensions sur demande

