

## Série SPKVS

### Roues à boudin en acier plein



500–9 000 kg

**Dureté du revêtement**

190–230 HB

**Protection du sol / stabilité et bruit de roulage**

passable

**Résistance au roulage**

excellent

**Résistance à l'usure**

excellent

**Roue :**

- acier d'amélioration, usiné, dureté 190–230 HB
- surface légèrement huilée
- surface de roulement avec pente de 3° par rapport à l'axe
- résistance au roulage extrêmement faible
- capacité de charge dynamique et statique particulièrement élevée

**Autres caractéristiques :**

- résistance aux produits chimiques contre de nombreux agents agressifs
- résistance à la température :  
version roulement à billes : -20 °C à +120 °C  
version roulement à billes hautes températures :  
-30 °C à +300 °C, réduction de la capacité de charge de 50 % à +300 °C
- les capacités de charge indiquées dans le tableau se réfèrent à la correspondance des roues à boudin au profil des rails figurant ci-après selon DIN 536 (norme sur les rails de grue) :  
SPKVS 50K–SPKVS 200K: A45  
SPKVS 250K: A55  
SPKVS 300K–SPKVS 400K: A65

**Autres détails :**

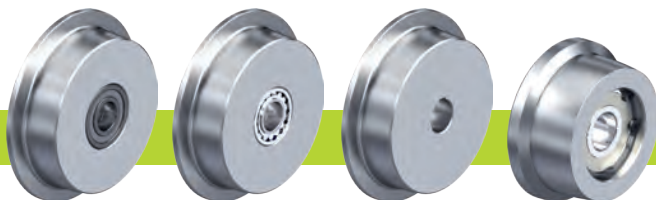
- série de roues : page 74
- bande de roulement : page 59
- types de moyeu : page 84–85
- résistance aux produits chimiques : page 51

**Roues à boudin**

	Ø roue sans boudin (D) [mm]	Ø roue avec boudin (D1) [mm]	Largeur roue (T2) [mm]	Largeur sans boudin (T3) [mm]	Position du boudin (T4) [mm]	Capacité de charge [kg]	Type de moyeu	Alésage Ø (d) [mm]	Longueur de moyeu (T1) [mm]
<b>SPKVS 50K</b>	50	62	40	30	10	500	à billes	15	40
<b>SPKVS 75K</b>	75	100	40	30	10	800	à billes	20	40
<b>SPKVS 100K</b>	100	125	50	40	15	1 200	à billes	25	50
<b>SPKVS 125K</b>	125	150	50	40	15	1 500	à billes	25	50
<b>SPKVS 150K</b>	150	180	60	48	18	2 000	à billes	30	60
<b>SPKVS 200K</b>	200	240	60	48	18	2 500	à billes	35	60
<b>SPKVS 250K</b>	250	290	75	60	22,5	4 000	à billes	45	75
<b>SPKVS 300K</b>	300	345	90	72	27	7 000	à billes	60	90
<b>SPKVS 400K</b>	400	445	90	72	27	9 000	à billes	80	90

Autres dimensions sur demande

**Variantes/accessoires**



	avec roulement à billes hautes températures jusqu'à +300 °C	avec roulement à rotule sur rouleaux	roues motrices avec rainure de clavette	autres versions
Description technique page	84	85	76	
Complément de référence	<b>-IK</b>	<b>-PR</b>	<b>série SPKVSN</b>	
Livrables pour	sur demande	sur demande	voir page 547	sur demande

