

## Série BS-SPK

**Roulettes fortes charges en acier mécano-soudé,  
avec roue à boudin en fonte**

800–3 500 kg

**Monture :** série BS

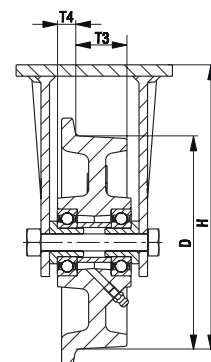
- construction particulièrement robuste en acier mécano-soudé
- zinguée par galvanisation, passivée jaune, sans Cr6

**Roue :** série SPK

- fonte grise robuste, dureté 180–220 HB, avec graisseur à partir de roue Ø 125 mm, peinte, couleur argent
- les capacités de charge indiquées dans le tableau se réfèrent à la correspondance des roues à boudin au profil des rails figurant ci-après selon DIN 536 (norme sur les rails de grue) :  
SPK 100K–SPK 200K, SPK 250K: A45  
SPK 201K, SPK 251K: A55

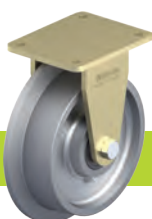
**Autres détails :**

- série de roues : page 528
- types de moyeu : page 84–85



Roulettes fixes	Ø roue sans boudin (D) [mm]	Ø roue avec boudin [mm]	Largeur roue [mm]	Largeur sans boudin (T3) [mm]	Position du boudin (T4) [mm]	Capacité de charge [kg]	Type de moyeu	Hauteur totale (H) [mm]	Dimension de platine [mm]	Entraxe trous de fixation [mm]	Ø trous de fixation [mm]
<b>BS-SPK 100K</b>	100	125	46	36	13	800	à billes	157	140 x 110	105 x 75–80	11
<b>BS-SPK 125K</b>	125	145	46	36	13	900	à billes	170	140 x 110	105 x 75–80	11
<b>BS-SPK 150K</b>	150	175	46	36	13	1 000	à billes	200	140 x 110	105 x 75–80	11
<b>BS-SPK 200K</b>	200	230	53	38	10	1 500	à billes	245	140 x 110	105 x 75–80	11
<b>BS-SPK 201K</b>	200	230	80	60	20	3 000	à billes	245	175 x 140	140 x 105	14
<b>BS-SPK 250K</b>	250	300	65	50	17,5	2 500	à billes	305	175 x 140	140 x 105	14
<b>BS-SPK 251K</b>	250	300	80	60	25	3 500	à billes	305	200 x 160	160 x 120	14

### Variantes/accessoires



avec roulement à billes hautes températures jusqu'à +300 °C

Description technique page	84
Complément de référence	<b>-IK</b>
Livrables pour	sur demande*

\* Capacité de charge voir page 528