

Série FPU

Galets guides avec bande de roulement polyuréthane thermoplastique

15–100 kg

Dureté du revêtement

98 Shore A

Protection du sol / stabilité et bruit de roulage

bien

Résistance au roulage

très bien

Résistance à l'usure

très bien



Bandage / bande de roulement :

- polyuréthane thermoplastique de première qualité (TPU), dureté 98 Shore A
- très faible résistance au roulage
- très résistant à l'usure
- couleur brun, non tachant, non marquant par contact
- bande de roulement directement injectée sur le roulement à billes

Autres caractéristiques :

- haute résistance aux produits chimiques contre de nombreux agents agressifs
- résistance à la température : -20 °C à +70 °C, brièvement jusqu'à +90 °C, capacité de charge réduite au-delà de +35 °C
- les données de capacité de charge se réfèrent aux applications sans obstacle

Autres détails :

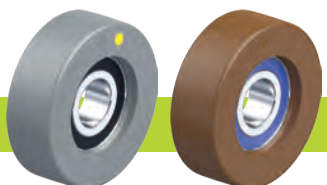
- série de roues : page 72
- bande de roulement : page 55
- types de moyeu : page 84–85
- résistance aux produits chimiques : page 51

Galets guides	Ø roue (D) [mm]	Largeur roue (T2) [mm]	Capacité de charge [kg]	Roulement à billes	Alésage Ø (d) [mm]	Cote sur roulements (T5) [mm]
FPU 25x10/6-6K	25	10	15	626 2RS	6	6
FPU 30x8/6-6K	30	8	15	626 2RS	6	6
FPU 30x11/8-7K	30	11	25	608 2RS	8	7
FPU 35x11/8-7K	35	11	25	608 2RS	8	7
FPU 40x16/12-10K	40	16	40	6201 2RS	12	10
FPU 40x20/10-9K	40	20	55	6200 2RS	10	9
FPU 50x15/10-9K	50	15	45	6200 2RS	10	9
FPU 50x15/12-10K	50	15	45	6201 2RS	12	10
FPU 50x20/15-11K	50	20	65	6202 2RS	15	11
FPU 50x25/15-11K	50	25	80	6202 2RS	15	11
FPU 60x20/17-12K	60	20	80	6203 2RS	17	12
FPU 60x25/15-13K	60	25	100	6302 2RS	15	13
FPU 60x25/20-12K	60	25	100	6004 2RS	20	12

Autres dimensions sur demande

13

Variantes/accessoires



en version conductible d'électricité, non tachant gris	avec roulement à billes inoxydable dans le moyeu de la roue
--	---

Description technique page	50	84
Complément de référence	-ELS	-XK
Livrables pour	sur demande	sur demande

