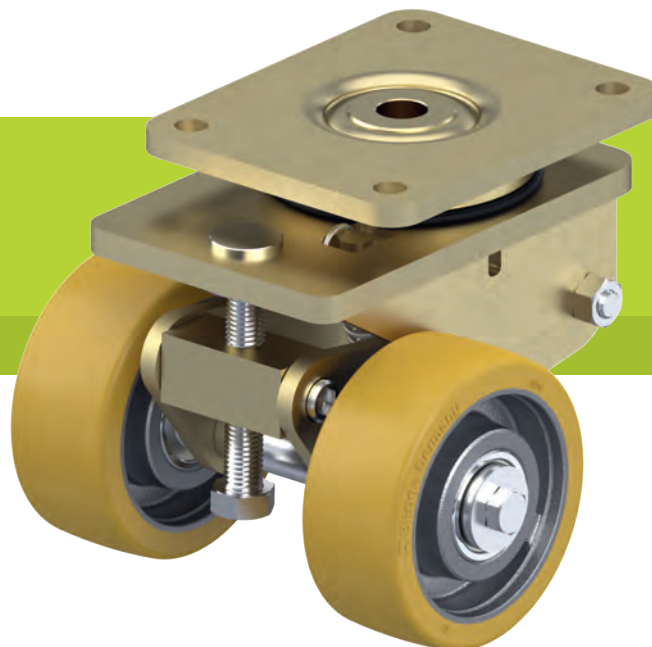


Série HRLSD

Roulettes d'immobilisation fortes charges en acier mécano-soudé à hauteur de construction réglable, avec platine à visser



1 300 kg

Monture : série HRLSD

- construction particulièrement robuste en acier mécano-soudé, zinguée par galvanisation, passivée jaune, sans Cr6
- butée à billes ISO 104 et roulement à rouleaux coniques ISO 355 dans la couronne du pivot
- étanche aux projections d'eau et à la poussière
- douille de guidage soudée pour patin d'immobilisation très stable
- capacité d'ajustement des roues et du patin d'immobilisation à l'aide d'une clé plate (SW24)
- graisseur

Roue :

- série SPO
- polyamide 6 de première qualité, non cassant, dureté 70 Shore D, version lourde, très robuste, couleur blanc naturel
- série GTH
- bande de roulement : élastomère de polyuréthane de première qualité Blickle Extrathane®, dureté 92 Shore A, couleur brun clair
- corps de roue : fonte grise robuste

Autres détails :

- série de montures : page 101
- série de roues : page 66-69
- types de moyeu : page 84-85

Roulettes pivotantes	Ø roue (D) [mm]	Largeur roue [mm]	Capacité de charge [kg]	Type de moyeu	Hauteur totale (H) [mm]	Hauteur totale max. (h) [mm]	Garde au sol du patin max. [mm]	Dimension de platine [mm]	Entraxe trous de fixation [mm]	Ø trous de fixation [mm]	Déport pivotante [mm]
Série SPO											
HRLSD-SPO 125K	125	2 x 40	1 300	à billes	170	210	40	175 x 140	140 x 105	14	70
Série GTH											
HRLSD-GTH 127K	125	2 x 50	1 300	à billes	170	210	40	175 x 140	140 x 105	14	70

La garde au sol du pied vaut pour le pédale d'immobilisation et la vis de réglage de niveau serrés

Variantes/accessoires



	illustration série SPO	en version conductible d'électricité, roue non tachante, grise
Description technique page	69	50
Complément de référence		-EL
Livrables pour		série SPO sur demande

