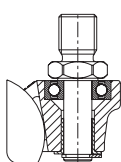


Roulettes compactes jumelées

210–250 kg



Monture : série LD

- monture pivotante : zamac
- chemin de billes de première qualité dans la couronne du pivot
- tige filetée en acier, zinguée
- série de montures : page 99



Roue : série POEV

- bandage : caoutchouc plein élastique de première qualité « Blickle EasyRoll » version haute roulabilité, dureté 65 Shore A, couleur noir
- corps de roue : polyamide 6 de première qualité, non cassant, couleur noir
- description détaillée : page 63, 212



Roue : série VSTH

- bande de roulement : élastomère de polyuréthane de première qualité Blickle Extrathane®, dureté 92 Shore A, couleur brun clair, non tachant, non marquant par contact
- corps de roue : acier
- description détaillée : page 66, 286



Roue : série POA

- polyamide 6 de première qualité, non cassant, dureté 70 Shore D, couleur noir
- description détaillée : page 61, 143



Roue : série PO

- polyamide 6 de première qualité, non cassant, dureté 70 Shore D, couleur blanc naturel
- description détaillée : page 69, 343

12

Roulettes pivotantes	Ø roue [mm]	Largeur roue [mm]	Largeur roulette [mm]	Charge à 3 km/h [kg]	Type de moyeu	Hauteur totale [mm]	Tige filetée [mm]	Déport pivotante [mm]
Série LD								
LD-POA 52G	50	2 x 29	95	210	lisse	56	M16 x 20	39
LD-VSTH 50K	50	2 x 33	100	250	à billes	56	M16 x 20	39
LD-PO 60G	60	2 x 29	105	250	lisse	65	M16 x 20	39
LD-POEV 60KF	60	2 x 34	105	240	à billes (CC)	65	M16 x 20	39
LD-VSTH 60K	60	2 x 35	105	250	à billes	65	M16 x 20	39