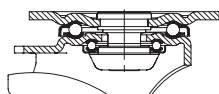


## Roulettes compactes en tôle d'acier, version fortes charges, avec platine à visser

280–700 kg

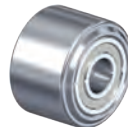


### Monture : série LH/BH

- tôle d'acier forte, zinguée par galvanisation, passivée bleu, sans Cr6
- fourche et platine renforcées

### Monture pivotante :

- double chemin de billes dans la couronne du pivot
- axe de pivot très stable, vissé et sécurisé
- particulièrement insensible aux chocs et secousses grâce aux **quatre coupelles traitées, de forme spéciale**
- série de montures : page 92
- blocage : page 112–113



### Roue : série VSTH

- bande de roulement : élastomère de polyuréthane de première qualité Blickle Extrathane®, dureté 92 Shore A, couleur brun clair, non tachant, non marquant par contact
- corps de roue : acier
- description détaillée : page 66, 286

### Roue : série SPO

- polyamide 6 de première qualité, non cassant, dureté 70 Shore D, version lourde, très robuste, couleur blanc naturel
- description détaillée : page 69, 355

### Roue : série GSPO

- polyamide moulé de première qualité, moulé par réaction, non cassant, dureté 80 Shore D, couleur beige naturel
- description détaillée : page 70, 368

### Roue : série SVS

- acier d'amélioration, dureté 190–230 HB, surface de roulement légèrement bombée
- description détaillée : page 70, 382

12

Roulettes pivotantes	Roulettes fixes	Roulettes avec blocage « stop-fix »	Ø roue [mm]	Largeur roue [mm]	Charge à 3 km/h [kg]	Type de moyeu	Hauteur totale [mm]	Dimension de platine [mm]	Entraxe trous de fixation [mm]	Ø trous de fixation [mm]	Déport pivotante [mm]
<b>Série LH/ BH</b>											
LH-VSTH 62K			60	60	320	à billes	92	100 x 85	80 x 60	9	45
LH-GSPO 65K	BH-GSPO 65K		65	40	650 *	à billes	97	100 x 85	80 x 60	9	45
LH-SVS 65K	BH-SVS 65K		65	40	700	à billes	97	100 x 85	80 x 60	9	45
LH-SPO 75G	BH-SPO 75G	LH-SPO 75G-FI	75	32	300	lisse	118	100 x 85	80 x 60	9	45
LH-SPO 75K	BH-SPO 75K	LH-SPO 75K-FI	75	32	300	à billes	118	100 x 85	80 x 60	9	45
LH-SPO 80K	BH-SPO 80K	LH-SPO 80K-FI	80	37	350	à billes	120	100 x 85	80 x 60	9	45
LH-GSPO 80K	BH-GSPO 80K	LH-GSPO 80K-FI	80	40	700 *	à billes	120	100 x 85	80 x 60	9	45
LH-SVS 80K	BH-SVS 80K		80	40	700	à billes	120	100 x 85	80 x 60	9	45
LH-VSTH 80K	BH-VSTH 80K	LH-VSTH 80K-FI	80	40	280	à billes	120	100 x 85	80 x 60	9	45
LH-SPO 82K			80	70	650	à billes	112	100 x 85	80 x 60	9	45
LH-VSTH 82K			80	70	500	à billes	112	100 x 85	80 x 60	9	45

\* Test de la capacité de charge selon DIN 12530 avec temps de pause prolongés, pour prévenir les surcharges thermiques