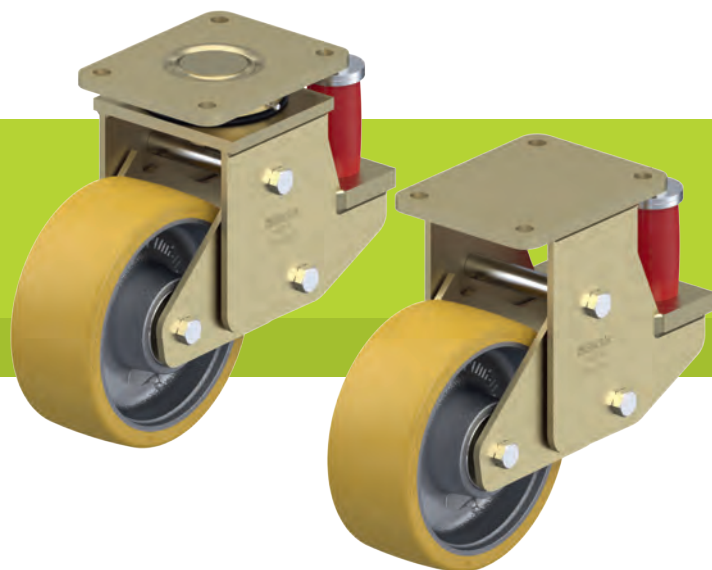


Série LSFE-GTH, BSFE-GTH

Roulettes fortes charges en acier mécano-soudé à ressort en polyuréthane, roue à bande de roulement polyuréthane Blickle Extrathane®

800–1 800 kg



Monture : série LSFE/BSFE

- construction particulièrement robuste en acier mécano-soudé, zinguée par galvanisation, passivée jaune, sans Cr6
- remarquables propriétés d'amortissement par ressort en élastomère
- moyeu de balancier sans entretien

Monture pivotante :

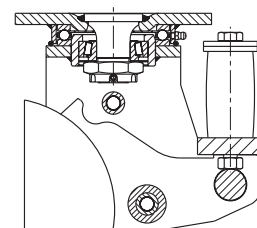
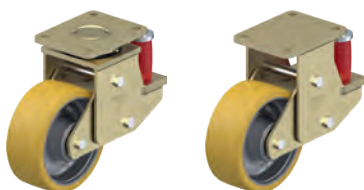
- butée à billes ISO 104 et roulement à rouleaux coniques ISO 355 dans la couronne du pivot
- axe de pivot très stable, soudé, vissé et sécurisé
- étanche aux projections d'eau et à la poussière
- graisseur

Roue : série GTH

- bande de roulement : élastomère de polyuréthane de première qualité Blickle Extrathane®, dureté 92 Shore A, couleur brun clair, non tachant, non marquant par contact
- corps de roue : fonte grise robuste, avec graisseur, peint, couleur argent

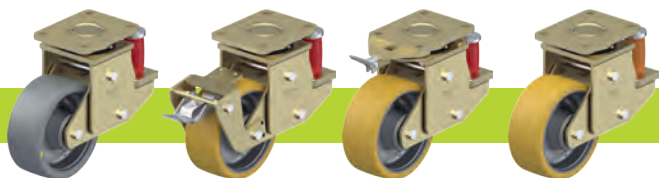
Autres détails :

- série de montures : page 95
- série de roues : page 66
- types de moyeu : page 84–85



Roulettes pivotantes	Roulettes fixes	Ø roue [mm]	Largeur roue [mm]	Capacité de charge [kg]	Force du ressort [kg]	Force de pré tension [kg]	Course du ressort [mm]	Hauteur totale [mm]	Dimension de platine [mm]	Entraxe trous de fixation [mm]	Ø trous de fixation [mm]	Déport pivotante [mm]
LSFE-GTH 160K	BSFE-GTH 160K	160	50	800	500	50	25	245	140 x 110	105 x 75–80	11	100
LSFE-GTH 200K	BSFE-GTH 200K	200	50	1 000	500	50	25	265	140 x 110	105 x 75–80	11	100
LSFE-GTH 202K	BSFE-GTH 202K	200	80	1 600	850	150	25	275	175 x 140	140 x 105	14	100
LSFE-GTH 250K	BSFE-GTH 250K	250	60	1 500	850	150	25	315	175 x 140	140 x 105	14	120
LSFE-GTH 252K	BSFE-GTH 252K	250	80	1 800	1 200	200	25	315	200 x 160	160 x 120	14	120

Variantes/accessoires



	en version antistatique, non tachant, gris	avec blocage de roue « Radstop »	avec blocage directionnel	forces de ressort divergentes
Description technique page	50	113	115	
Complément de référence	-AS	-RA		
Livrables pour	sur demande	sur demande	sur demande	sur demande