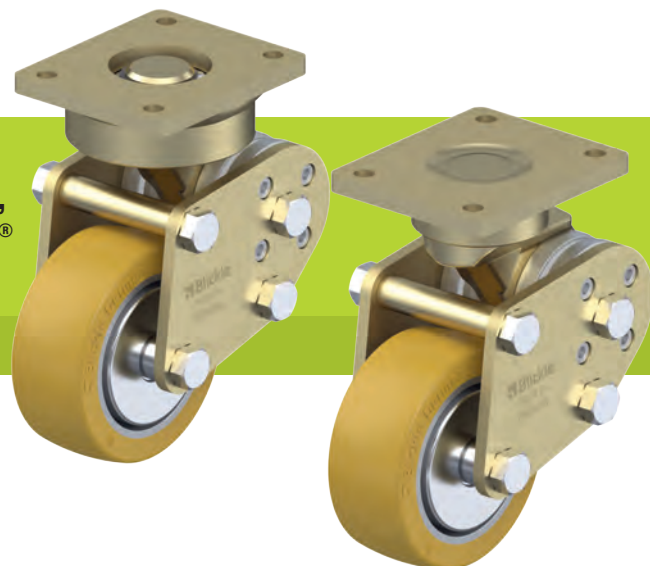


## Série LPFE-ALTH, BPFE-ALTH

Roulettes fortes charges à ressorts de torsion polyuréthane, roue à bande de roulement polyuréthane Blickle Extrathane®



350–500 kg

**Monture :** série LPFE/BPFE

- solide construction en acier mécano-soudé, pièce forgée massive, zinguée par galvanisation, passivée jaune, sans Cr6
- remarquables propriétés d'amortissement par disques ressorts brevetés

Monture pivotante :

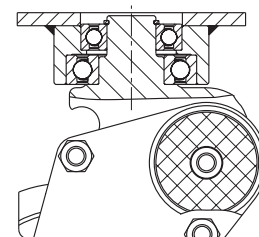
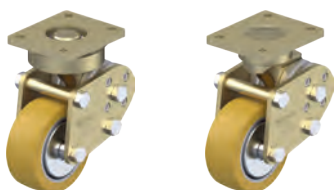
- un ou, à partir de roue Ø 125x50 mm, deux roulements à billes étanches graissés à vie dans la couronne du pivot

**Roue :** série ALTH

- bande de roulement : élastomère de polyuréthane de première qualité Blickle Extrathane®, dureté 92 Shore A, couleur brun clair, non tachant, non marquant par contact
- corps de roue : aluminium injecté, couleur gris argent

**Autres détails :**

- série de montures : page 95
- série de roues : page 65
- types de moyeu : page 84–85



Roulettes pivotantes	Roulettes fixes	Ø roue [mm]	Largeur roue [mm]	Capacité de charge [kg]	Force du ressort [kg]	Force de pré tension [kg]	Course du ressort [mm]	Hauteur totale [mm]	Dimension de platine [mm]	Entraxe trous de fixation [mm]	Ø trous de fixation [mm]	Déport pivotante [mm]
LPFE-ALTH 101K-FA	BPFE-ALTH 101K-FA	100	40	350	330	40	16	170	100 x 85	80 x 60	9	38
LPFE-ALTH 101K-FA-CO	BPFE-ALTH 101K-FA-CO	100	40	350	330	40	16	170	100 x 85	80 x 60	9	38
LPFE-ALTH 125K-FA	BPFE-ALTH 125K-FA	125	40	350	290	40	18	192	100 x 85	80 x 60	9	45
LPFE-ALTH 125K-FA-CO	BPFE-ALTH 125K-FA-CO	125	40	350	290	40	18	192	100 x 85	80 x 60	9	45
LPFE-ALTH 127K	BPFE-ALTH 127K	125	54	450	500	40	25	225	140 x 110	105 x 75–80	11	61
LPFE-ALTH 150K	BPFE-ALTH 150K	150	50	500	500	40	25	255	140 x 110	105 x 75–80	11	61

11

**Variantes/accessoires**



	version illustrée à surface de roulement fortement bombée	en version antistatique, non tachant, gris	avec tige
Description technique page	55	50	104
Complément de référence	-CO	-AS	-ZA
Livrables pour		tous	sur demande