

Série LHF-ALST, BHF-ALST

Roulettes en tôle d'acier, version fortes charges, avec ressort acier, roue à bande de roulement polyuréthane Blickle Softhane®



320–750 kg

Monture : série LHF/BHF

- tôle d'acier forte, zinguée par galvanisation, passivée bleue, sans Cr6
- fourche et platine renforcées
- robuste construction de balancier avec ressort acier
- moyeu de balancier sans entretien

Monture pivotante :

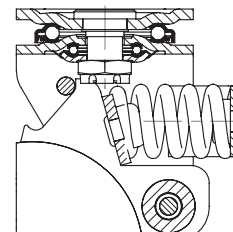
- double chemin de billes dans la couronne du pivot
- axe de pivot très stable, vissé et sécurisé
- particulièrement insensible aux chocs et secousses grâce aux **quatre coupelles traitées, de forme spéciale**

Roue : série ALST

- bande de roulement : élastomère de polyuréthane de première qualité Blickle Softhane®, dureté 75 Shore A, couleur vert, non tachant, non marquant par contact
- corps de roue : aluminium injecté, couleur gris argent

Autres détails :

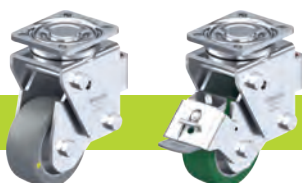
- série de montures : page 94
- série de roues : page 66
- types de moyeu : page 84–85



Roulettes pivotantes	Roulettes fixes	Ø roue [mm]	Largeur roue [mm]	Capacité de charge [kg]	Force du ressort [kg]	Force de pré tension [kg]	Course du ressort [mm]	Hauteur totale [mm]	Dimension de platine [mm]	Entraxe trous de fixation [mm]	Ø trous de fixation [mm]	Déport pivotante [mm]
LHF-ALST 100K-1	BHF-ALST 100K-1	100	40	320	200	30	19	175	100 x 85	80 x 60	9	32
LHF-ALST 100K-3	BHF-ALST 100K-3	100	40	320	200	30	19	175	140 x 110	105 x 75–80	11	32
LHF-ALST 125K-1	BHF-ALST 125K-1	125	40	350	240	30	21	200	100 x 85	80 x 60	9	45
LHF-ALST 125K-3	BHF-ALST 125K-3	125	40	350	240	30	21	200	140 x 110	105 x 75–80	11	45
LHF-ALST 160K	BHF-ALST 160K	160	50	580	570	50	25	245	140 x 110	105 x 75–80	11	65
LHF-ALST 200K	BHF-ALST 200K	200	50	750	570	50	25	265	140 x 110	105 x 75–80	11	65

11

Variantes/accessoires



	en version antistatique, non tachant, gris	avec blocage de roue « Radstop »
Description technique page	50	113
Complément de référence	-AS	-RA
Livrables pour	sur demande	sur demande