

Série LHF-ALEV, BHF-ALEV

Roulettes en tôle d'acier, version fortes charges, avec ressort acier, roue à bandage caoutchouc plein élastique « Blickle EasyRoll »



200–500 kg

Monture : série LHF/BHF

- tôle d'acier forte, zinguée par galvanisation, passivée bleue, sans Cr6
- fourche et platine renforcées
- robuste construction de balancier avec ressort acier

- moyeu de balancier sans entretien

Monture pivotante :

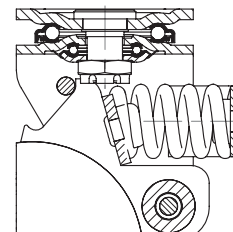
- double chemin de billes dans la couronne du pivot
- axe de pivot très stable, vissé et sécurisé
- particulièrement insensible aux chocs et secousses grâce aux quatre coupelles traitées, de forme spéciale

Roue : série ALEV

- bandage : caoutchouc plein élastique de première qualité « Blickle EasyRoll » version haute roulabilité, dureté 65 Shore A, couleur noir
- corps de roue : aluminium injecté

Autres détails :

- série de montures : page 94
- série de roues : page 63
- types de moyeu : page 84–85



Roulettes pivotantes	Roulettes fixes	Ø roue [mm]	Largeur roue [mm]	Capacité de charge [kg]	Force du ressort [kg]	Force de pré tension [kg]	Course du ressort [mm]	Hauteur totale [mm]	Dimension de platine [mm]	Entraxe trous de fixation [mm]	Ø trous de fixation [mm]	Déport pivotante [mm]
LHF-ALEV 100K-1	BHF-ALEV 100K-1	100	40	200	200	30	19	175	100 x 85	80 x 60	9	32
LHF-ALEV 100K-3	BHF-ALEV 100K-3	100	40	200	200	30	19	175	140 x 110	105 x 75–80	11	32
LHF-ALEV 125K-1	BHF-ALEV 125K-1	125	40	250	240	30	21	200	100 x 85	80 x 60	9	45
LHF-ALEV 125K-3	BHF-ALEV 125K-3	125	40	250	240	30	21	200	140 x 110	105 x 75–80	11	45
LHF-ALEV 160K	BHF-ALEV 160K	160	50	400	400	50	25	245	140 x 110	105 x 75–80	11	65
LHF-ALEV 200K	BHF-ALEV 200K	200	50	500	400	50	25	265	140 x 110	105 x 75–80	11	65

Variantes/accessoires



	avec bandage gris non tachant	en version conductible d'électricité, bandage noir	avec blocage de roue « Radstop »
Description technique page	52	50	113
Complément de référence	-SG	-EL	-RA
Livrables pour	tous	sur demande	sur demande