

Série G

Roues fonte

250–1 400 kg

-100 °C à +600 °C

Dureté du revêtement

180–220 HB

Protection du sol / stabilité et bruit de roulage

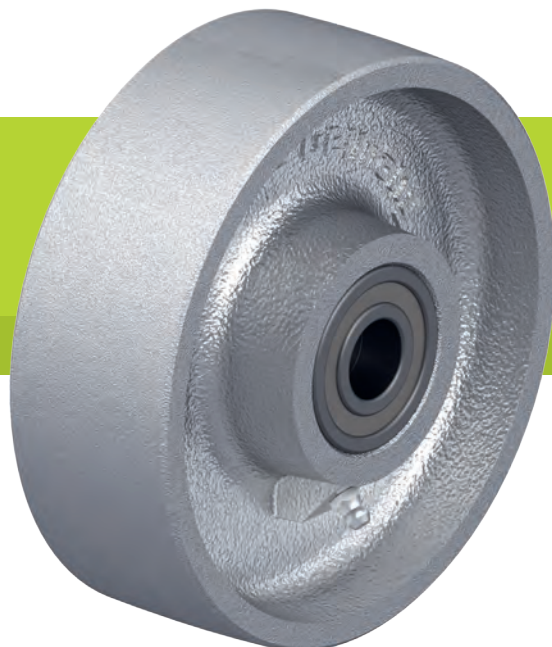
passable

Résistance au roulage

excellent

Résistance à l'usure

excellent



Roue :

- fonte grise robuste, dureté 180–220 HB
- avec graisseur
- résistance au pivotement et au roulage extrêmement faible
- extrêmement résistant à l'usure
- surface de roulement et flancs usinés
- peinture, couleur argent

Autres caractéristiques :

- résistance aux produits chimiques contre de nombreux agents agressifs
- résistance à la température :
version moyeu lisse : -100 °C à +600 °C
version roulement à billes : -30 °C à +300 °C
- tenir compte de la pression au sol sur sols délicats
- veiller au graissage régulier pour les versions à moyeu lisse
- graissage avec un lubrifiant adapté à la température d'application

Roues

Roues	Ø roue (D) [mm]	Largeur roue (T2) [mm]	Charge à +70 °C [kg]	Charge à +300 °C [kg]	Type de moyeu	Alésage Ø (d) [mm]	Longueur de moyeu (T1) [mm]
G 80/12G	80	25	250	200	lisse	12	35
G 80/15G	80	25	250	200	lisse	15	35
G 100/15G	100	35	400	320	lisse	15	45
G 100/15IK	100	35	400	320	à billes	15	40
G 125/15G	125	35	450	360	lisse	15	45
G 125/15IK	125	35	450	360	à billes	15	45
G 127/20G	125	50	750	600	lisse	20	60
G 127/20IK	125	50	750	370	à billes	20	60
G 150/20G	150	50	900	720	lisse	20	60
G 150/20IK	150	50	900	450	à billes	20	60
G 200/20G	200	50	1 100	880	lisse	20	60
G 200/20IK	200	50	1 100	500	à billes	20	60
G 250/25G	250	60	1 400	1 100	lisse	25	65
G 250/25IK	250	60	1 300	650	à billes	25	70

Autres détails :

- série de roues : page 70
- bande de roulement : page 59
- types de moyeu : page 84–85
- résistance aux produits chimiques : page 51

