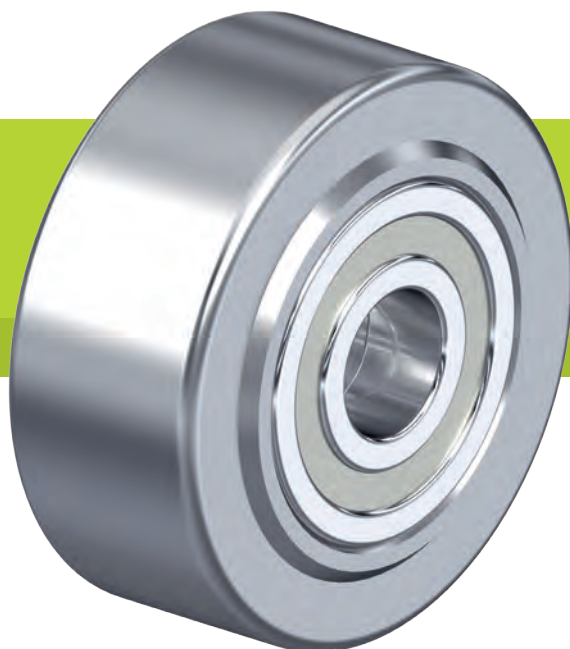


Série SVS

Roues en acier plein super fortes charges



750–15 000 kg

Dureté du revêtement

190–230 HB

Protection du sol / stabilité et bruit de roulage

passable

Résistance au roulage

excellent

Résistance à l'usure

excellent

Roue :

- acier d'amélioration, usiné, dureté 190–230 HB
- surface de roulement légèrement bombée
- surface légèrement huilée
- résistance au roulage extrêmement faible
- roulage aisé sur sols lisses
- extrêmement résistant à l'usure
- capacité de charge dynamique et statique particulièrement élevée

Autres caractéristiques :

- résistance aux produits chimiques contre de nombreux agents agressifs
- résistance à la température : -20 °C à +120 °C
- tenir compte de la pression au sol sur sols délicats
- dissipation des charges électriques (résistance ohmique) $\leq 10^4 \Omega$

Autres détails :

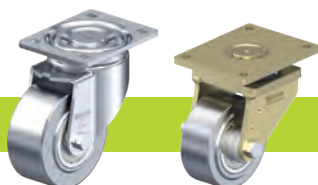
- série de roues : page 70
- bande de roulement : page 59
- types de moyeu : page 84–85
- résistance aux produits chimiques : page 51

Roues

	Ø roue (D) [mm]	Largeur roue (T2) [mm]	Capacité de charge [kg]	Type de moyeu	Alésage Ø (d) [mm]	Longueur de moyeu (T1) [mm]
SVS 65/20K	65	40	750	à billes	20	45
SVS 80/20K	80	40	1 100	à billes	20	45
SVS 100/25K	100	40	1 700	à billes	25	45
SVS 127/30K	125	55	2 750	à billes	30	60
SVS 150/45K	150	55	4 000	à billes	45	60
SVS 201/50K	200	55	6 000	à billes	50	60
SVS 200/60K	200	80	7 000	à billes	60	90
SVS 250/70K	250	65	10 000	à billes	70	75
SVS 300/100K	300	90	15 000	à billes	100	100

Autres dimensions sur demande

Séries de roulettes



	LH-SVS	LS-SVS
Page	383	384
Classe de capacité de charge		
Livrables pour	roue Ø 65–125 mm	roue Ø 100–300 mm

