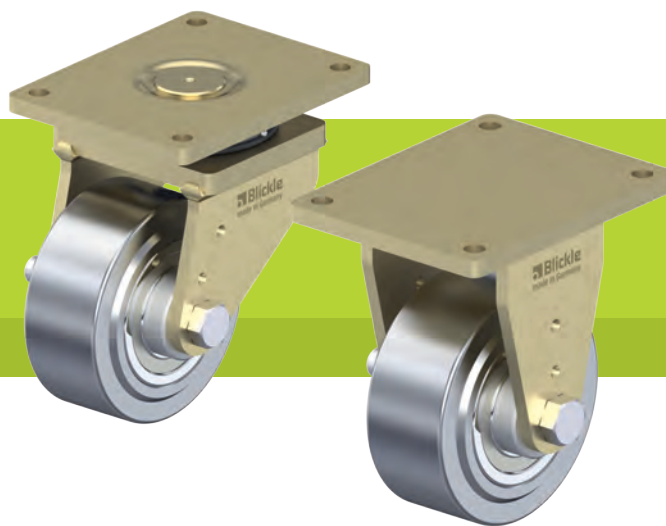


## Série LS-SVS, BS-SVS

**Roulettes super fortes charges en acier mécano-soudé, version couronne du pivot extra lourde, avec roue acier plein super fortes charges**



1 700–12 000 kg

**Monture** : série LS/BS

- construction particulièrement robuste en acier mécano-soudé, zinguée par galvanisation, passivée jaune, sans Cr6

Monture pivotante :

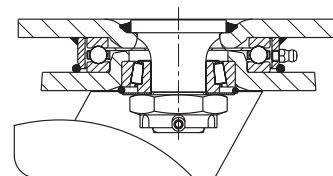
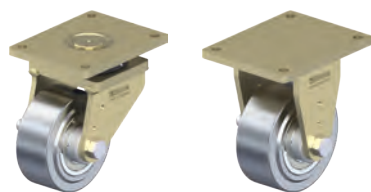
- butée à billes ISO 104 et roulement à rouleaux coniques ISO 355 dans la couronne du pivot
- axe de pivot très stable, soudé, vissé et sécurisé
- étanche aux projections d'eau et à la poussière
- graisseur

**Roue** : série SVS

- acier d'amélioration, dureté 190–230 HB, surface de roulement légèrement bombée

**Autres détails** :

- série de montures : page 94
- série de roues : page 382
- types de moyeu : page 84–85



Roulettes pivotantes	Roulettes fixes	Ø roue [mm]	Largeur roue [mm]	Capacité de charge [kg]	Type de moyeu	Hauteur totale [mm]	Dimension de platine [mm]	Entraxe trous de fixation [mm]	Ø trous de fixation [mm]	Déport pivotante [mm]
LS-SVS 100K	BS-SVS 100K	100	40	1 700	à billes	145	140 x 110	105 x 75–80	11	50
LS-SVS 127K	BS-SVS 127K	125	55	1 750	à billes	170	140 x 110	105 x 75–80	11	50
LS-SVS 150K-35	BS-SVS 150K-35	150	55	3 000	à billes	205	175 x 140	140 x 105	14	65
LS-SVS 201K	BS-SVS 201K	200	55	3 000	à billes	255	175 x 140	140 x 105	14	65
LS-SVS 200K	BS-SVS 200K	200	80	6 000	à billes	280	255 x 200	210 x 160	18	75
LS-SVS 250K	BS-SVS 250K	250	65	10 000	à billes	380	400 x 300	340 x 240	26	110
LS-SVS 300K	BS-SVS 300K	300	90	12 000	à billes	430	400 x 300	340 x 240	26	110

### Variantes/accessoires



	avec blocage directionnel 4 x 90°	avec blocage directionnel 4 x 90° (enfiché manuellement)	avec protège-pied en acier
Description technique page	115	115	116
Complément de référence	-RI4	-RI4H	-FS
Livrables pour	roue Ø 100–200x55 mm	roue Ø 200x80–300 mm sur demande	roue Ø 100–200 mm