

Série LS-G, BS-G

Roulettes fortes charges en acier mécano-soudé, version couronne du pivot lourde, avec roue fonte



750–1 400 kg

Monture : série LS/BS

- construction particulièrement robuste en acier mécano-soudé, zinguée par galvanisation, passivée jaune, sans Cr6

Monture pivotante :

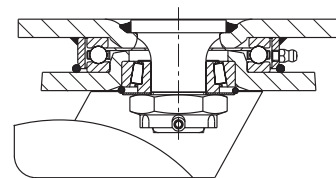
- butée à billes ISO 104 et roulement à rouleaux coniques ISO 355 dans la couronne du pivot
- axe de pivot très stable, soudé, vissé et sécurisé
- étanche aux projections d'eau et à la poussière
- graisseur

Roue : série G

- fonte grise robuste, dureté 180–220 HB, graisseur, peinte, couleur argent

Autres détails :

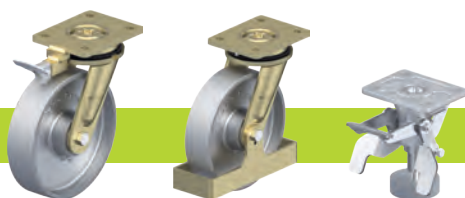
- série de montures : page 94
- blocage : page 112–113
- série de roues : page 376
- types de moyeu : page 84–85



Roulettes pivotantes	Roulettes fixes	Roulettes avec blocage « stop-top »	Ø roue [mm]	Largeur roue [mm]	Capacité de charge [kg]	Type de moyeu	Hauteur totale [mm]	Dimension de platine [mm]	Entraxe trous de fixation [mm]	Ø trous de fixation [mm]	Déport pivotante [mm]
LS-G 127G	BS-G 127G	LS-G 127G-ST	125	50	750	lisse	170	140 x 110	105 x 75–80	11	50
LS-G 127K	BS-G 127K	LS-G 127K-ST	125	50	750	à billes	170	140 x 110	105 x 75–80	11	50
LS-G 150G	BS-G 150G	LS-G 150G-ST	150	50	900	lisse	200	140 x 110	105 x 75–80	11	55
LS-G 150K	BS-G 150K	LS-G 150K-ST	150	50	900	à billes	200	140 x 110	105 x 75–80	11	55
LS-G 200G	BS-G 200G	LS-G 200G-ST	200	50	1 100	lisse	245	140 x 110	105 x 75–80	11	60
LS-G 200K	BS-G 200K	LS-G 200K-ST	200	50	1 100	à billes	245	140 x 110	105 x 75–80	11	60
LS-G 250G	BS-G 250G	LS-G 250G-ST	250	60	1 400	lisse	305	175 x 140	140 x 105	14	75
LS-G 250K	BS-G 250K	LS-G 250K-ST	250	60	1 400	à billes	305	175 x 140	140 x 105	14	75

7

Variantes/accessoires



	avec blocage directionnel 4 x 90°	avec protège-pied en acier	patin d'immobilisation
Description technique page	115	116	114
Complément de référence	-RI4	-FS	FF 125 / 150 / 200
Livrables pour	tous	tous	roue Ø 125–200 mm