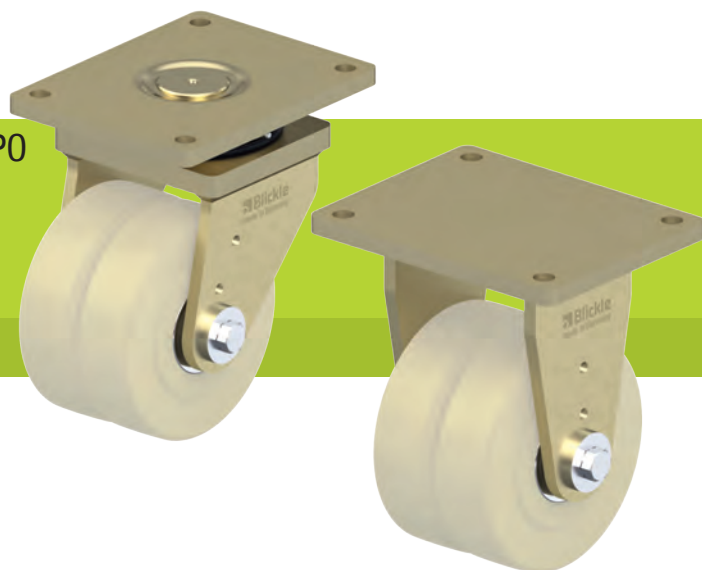


Série LSD-GSPO, BSD-GSPO, LSSD-GSPO, BSSD-GSPO

Roulettes jumelées super fortes charges en acier mécano-soudé, version couronne du pivot extra lourde, avec roues fortes charges en polyamide moulé



1 750–30 000 kg

Monture : série LSD/BSL, LSSD/BSSD

- construction particulièrement robuste en acier mécano-soudé, zinguée par galvanisation, passivée jaune, sans Cr6

Monture pivotante :

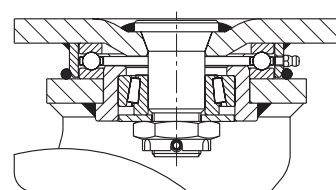
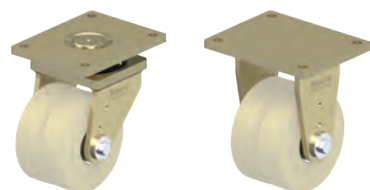
- butée à billes ISO 104 et roulement à rouleaux coniques ISO 355 dans la couronne du pivot
- LSSD-GSPO 500K: roulement pivotant quatre points pour les charges les plus fortes
- axe de pivot très stable, soudé, vissé et sécurisé (sauf LSSD-GSPO 500K)
- étanche aux projections d'eau et à la poussière
- graisseur

Roue : série GSPO

- polyamide moulé de première qualité, moulé par réaction, non cassant, dureté 80 Shore D, couleur beige naturel

Autres détails :

- série de montures : page 94
- blocage : page 112–113
- série de roues : page 368
- types de moyeu : page 84–85



Roulettes pivotantes	Roulettes fixes	Ø roue [mm]	Largeur roue [mm]	Capacité de charge [kg]	Type de moyeu	Hauteur totale [mm]	Dimension de platine [mm]	Entraxe trous de fixation [mm]	Ø trous de fixation [mm]	Déport pivotante [mm]
LSD-GSPO 80K	BSD-GSPO 80K	80	2 x 40	1 750 *	à billes	125	140 x 110	105 x 75–80	11	40
LSD-GSPO 100K	BSD-GSPO 100K	100	2 x 40	2 250 *	à billes	160	175 x 140	140 x 105	14	45
LSD-GSPO 125K	BSD-GSPO 125K	125	2 x 55	3 600 *	à billes	205	255 x 200	210 x 160	18	50
LSD-GSPO 150K	BSD-GSPO 150K	150	2 x 55	4 500	à billes	230	255 x 200	210 x 160	18	55
LSD-GSPO 200K	BSD-GSPO 200K	200	2 x 55	5 400	à billes	290	255 x 200	210 x 160	18	60
LSD-GSPO 250K	BSD-GSPO 250K	250	2 x 65	9 000	à billes	380	400 x 300	340 x 240	26	110
LSD-GSPO 302K	BSD-GSPO 302K	300	2 x 110	18 000	à billes	500	500 x 400	400 x 300	33	110
LSD-GSPO 400K	BSD-GSPO 400K	400	2 x 110	20 000	à billes	600	500 x 400	400 x 300	33	125
LSSD-GSPO 500K	BSSD-GSPO 500K	500	2 x 130	30 000	à billes	675	500 x 500	400 x 400	39	150

* Test de la capacité de charge selon DIN 12532 avec temps de pause prolongés, pour prévenir les surcharges thermiques

Roulettes fixes : côté long de la platine parallèle à l'axe de roue

Variantes/accessoires



	illustration LSSD-GSPO 500K	avec blocage de roue « Radstop »	avec blocage directionnel 4 x 90°	avec blocage directionnel 4 x 90° (enfiché manuellement)	avec protège-pied en acier
Description technique page		113	115	115	116
Complément de référence		-RAH	-RI4	-RI4H	-FS
Livrables pour		sur demande	roue Ø 80–100 mm sur demande	roue Ø 125–500 mm sur demande	sur demande