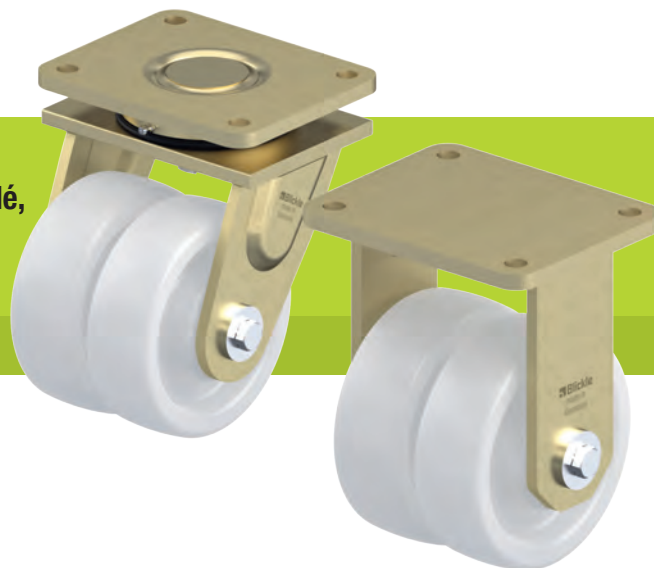


## Série LSD-SPO, BSD-SPO

**Roulettes jumelées fortes charges en acier mécano-soudé, version couronne du pivot lourd, avec roues fortes charges polyamide**



1 350–3 600 kg

**Monture :** série LSD/BSO

- construction particulièrement robuste en acier mécano-soudé, zinguée par galvanisation, passivée jaune, sans Cr6

**Monture pivotante :**

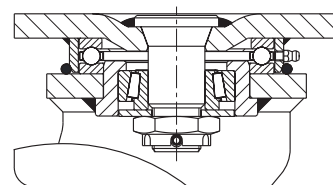
- butée à billes ISO 104 et roulement à rouleaux coniques ISO 355 dans la couronne du pivot
- axe de pivot très stable, soudé, vissé et sécurisé
- étanche aux projections d'eau et à la poussière
- graisseur

**Roue :** série SPO

- polyamide 6 de première qualité, non cassant, dureté 70 Shore D, version lourde, très robuste, couleur blanc naturel

**Autres détails :**

- série de montures : page 94
- blocage : page 112–113
- série de roues : page 355–356
- types de moyeu : page 84–85



Roulettes pivotantes	Roulettes fixes	Ø roue [mm]	Largeur roue [mm]	Capacité de charge [kg]	Type de moyeu	Hauteur totale [mm]	Dimension de platine [mm]	Entraxe trous de fixation [mm]	Ø trous de fixation [mm]	Déport pivotante [mm]
LSD-SPO 127K	BSD-SPO 127K	125	2 x 50	1 350	à billes	185	175 x 140	140 x 105	14	50
LSD-SPO 150K-35	BSD-SPO 150K-35	150	2 x 50	1 450	à billes	215	175 x 140	140 x 105	14	55
LSD-SPO 160K-35	BSD-SPO 160K-35	160	2 x 50	1 550	à billes	220	175 x 140	140 x 105	14	55
LSD-SPO 200K-35	BSD-SPO 200K-35	200	2 x 50	2 700	à billes	260	175 x 140	140 x 105	14	60
LSD-SPO 250K	BSD-SPO 250K	250	2 x 65	3 600	à billes	330	255 x 200	210 x 160	18	70

Roulettes fixes : côté long de la platine parallèle à l'axe de roue

### Variantes/accessoires



	avec blocage de roue « Radstop »	avec blocage de roue « Radstop »	avec blocage directionnel 4 x 90°	avec blocage directionnel 4 x 90° (enfiché manuellement)	avec protège-pied en acier
Description technique page	113	113	115	115	116
Complément de référence	-RA	-RAH	-RI4	-RI4H	-FS
Livrables pour	jusqu'à roue Ø 200 mm sur demande	roue Ø 250 mm sur demande	jusqu'à roue Ø 200 mm sur demande	roue Ø 250 mm sur demande	sur demande