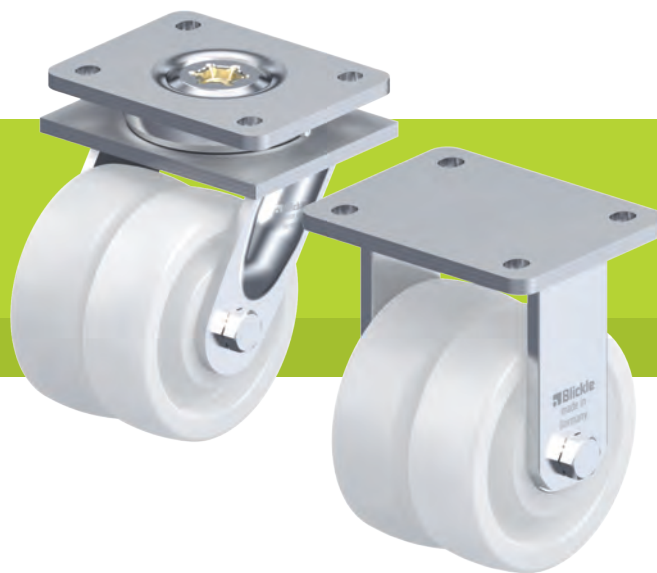


## Série LOD-SPO, BOD-SPO

### Roulettes jumelées fortes charges en acier mécano-soudé, avec roue fortes charges polyamide

630–1 200 kg



**Monture :** série LOD/BOD

- solide construction en acier mécano-soudé, zinguée par galvanisation, passivée bleu, sans Cr6

Monture pivotante :

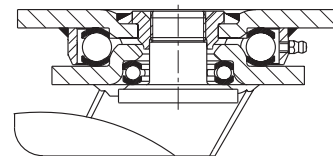
- double chemin de billes dans la couronne du pivot
- renforcement supplémentaire par **quatre coupelles traitées, de forme spéciale**
- axe de pivot très stable, soudé, vissé et sécurisé
- étanchéité du pivot par construction labyrinthe
- graisseur

**Roue :** série SPO

- polyamide 6 de première qualité, non cassant, dureté 70 Shore D, version lourde, très robuste, couleur blanc naturel

**Autres détails :**

- série de montures : page 93
- série de roues : page 355–356
- types de moyeu : page 84–85



6

Roulettes pivotantes	Roulettes fixes	Ø roue [mm]	Largeur roue [mm]	Capacité de charge [kg]	Type de moyeu	Hauteur totale [mm]	Dimension de platine [mm]	Entraxe trous de fixation [mm]	Ø trous de fixation [mm]	Déport pivotante [mm]
<b>LOD-SPO 80K</b>	<b>BOD-SPO 80K</b>	80	2 x 37	630	à billes	125	140 x 110	105 x 75–80	11	40
<b>LOD-SPO 100K</b>	<b>BOD-SPO 100K</b>	100	2 x 37	900	à billes	145	140 x 110	105 x 75–80	11	45
<b>LOD-SPO 125K</b>	<b>BOD-SPO 125K</b>	125	2 x 40	1 200	à billes	170	140 x 110	105 x 75–80	11	50

Roulettes fixes : côté long de la platine parallèle à l'axe de roue