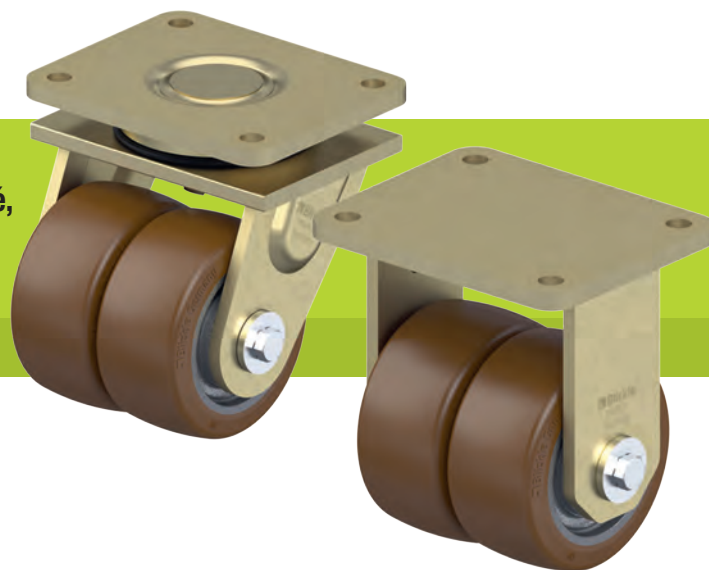


## Série LSD-GB, BSD-GB

**Roulettes jumelées fortes charges en acier mécanosoudé, version couronne du pivot lourde, roues à bande de roulement polyuréthane Blickle Besthane®**



810–12 000 kg

**Monture** : série LSD/BSD

- construction particulièrement robuste en acier mécano-soudé, zinguée par galvanisation, passivée jaune, sans Cr6

Monture pivotante :

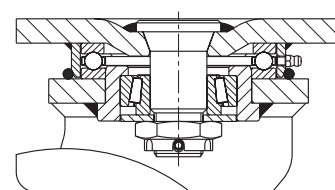
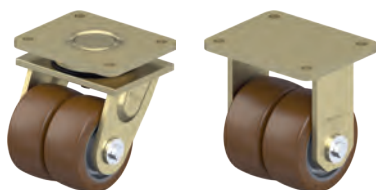
- butée à billes ISO 104 et roulement à rouleaux coniques ISO 355 dans la couronne du pivot
- axe de pivot très stable, soudé, vissé et sécurisé
- étanche aux projections d'eau et à la poussière
- graisseur

**Roue** : série GB

- bande de roulement : élastomère de polyuréthane de première qualité Blickle Besthane®, dureté 92 Shore A, couleur brun, non tachant, non marquant par contact
- corps de roue : fonte grise robuste, avec graisseur à partir de roue Ø 150 mm, peint, couleur argent

**Autres détails** :

- série de montures : page 94
- blocage : page 112–113
- série de roues : page 312–313
- types de moyeu : page 84–85



5

Roulettes pivotantes	Roulettes fixes	Ø roue [mm]	Largeur roue [mm]	Capacité de charge [kg]	Type de moyeu	Hauteur totale [mm]	Dimension de platine [mm]	Entraxe trous de fixation [mm]	Ø trous de fixation [mm]	Déport pivotante [mm]
LSD-GB 100K	BSD-GB 100K	100	2 x 40	810	à billes	145	140 x 110	105 x 75–80	11	45
LSD-GB 128K	BSD-GB 128K	125	2 x 60	1 500	à billes	185	175 x 140	140 x 105	14	50
LSD-GB 150K-35	BSD-GB 150K-35	150	2 x 50	1 400	à billes	215	175 x 140	140 x 105	14	55
LSD-GB 200K-35	BSD-GB 200K-35	200	2 x 50	1 800	à billes	260	175 x 140	140 x 105	14	60
LSD-GB 202K	BSD-GB 202K	200	2 x 80	2 850	à billes	280	255 x 200	210 x 160	18	60
LSD-GB 250K	BSD-GB 250K	250	2 x 60	2 700	à billes	330	255 x 200	210 x 160	18	70
LSD-GB 252K	BSD-GB 252K	250	2 x 80	3 700	à billes	330	255 x 200	210 x 160	18	70
LSD-GB 302K	BSD-GB 302K	300	2 x 80	4 300	à billes	390	255 x 200	210 x 160	18	80
LSD-GB 304K		300	2 x 100	5 400	à billes	390	255 x 200	210 x 160	18	80
	BSD-GB 304K	300	2 x 100	5 400	à billes	390	300 x 200	210 x 160	18	–
LSD-GB 404K-42	BSD-GB 404K-42	400	2 x 100	6 800	à billes	530	400 x 300	340 x 240	26	125
LSD-GB 504K	BSD-GB 504K	500	2 x 150	12 000	à billes	630	400 x 300	340 x 240	26	125

Roulettes fixes : côté long de la platine parallèle à l'axe de roue

### Variantes/accessoires



	résistant à l'hydrolyse, avec corps de roue polyamide moulé	en version conductible d'électricité, non tachant	avec blocage de roue « Radstop »	avec blocage de roue « Radstop »	avec blocage directionnel 4 x 90°	avec blocage directionnel 4 x 90° (enfiché manuellement)	avec protège-pied en acier
Description technique page	56	50	113	113	115	115	116
Complément de référence	série GSP0B	-ELS	-RA	-RAH	-RI4	-RI4H	-FS
Livrables pour	sur demande	jusqu'à roue Ø 300 mm sur demande	jusqu'à roue Ø 200x50 mm sur demande	à partir de roue Ø 200x80 mm sur demande	roue Ø 100–200x50 mm sur demande	à partir de roue Ø 200x80 mm sur demande	sur demande