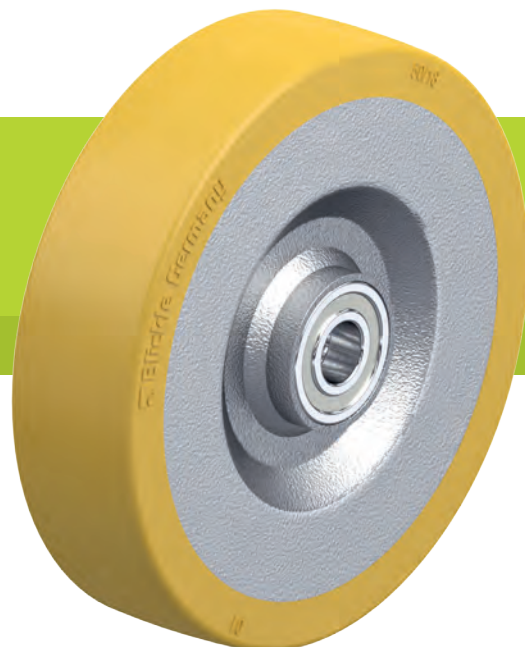


Série SETH

Roues fortes charges à bande de roulement polyuréthane Blickle Extrathane®, avec corps de roue en acier mécano-soudé



500–1 350 kg

Dureté du revêtement
 92 Shore A

Protection du sol / stabilité et bruit de roulage
 bien

Résistance au roulage
 très bien

Résistance à l'usure
 excellent



Bandage / bande de roulement :

- élastomère de polyuréthane de première qualité Blickle Extrathane®, dureté 92 Shore A
- faible résistance au roulage
- très résistant à l'usure
- haute résistance aux coupures et à l'arrachement
- couleur brun clair, non tachant, non marquant par contact
- très bonne liaison chimique avec le corps de roue

Corps de roue :

- tôle d'acier de forte épaisseur, soudée trois fois
- avec moyeu tube acier soudé
- résistant à l'encrassement, aux secousses et aux chocs
- peint, couleur argent

Autres caractéristiques :

- haute résistance aux produits chimiques contre de nombreux agents agressifs
- résistance à la température : -20 °C à +70 °C, brièvement jusqu'à +90 °C, capacité de charge réduite au-delà de +40 °C

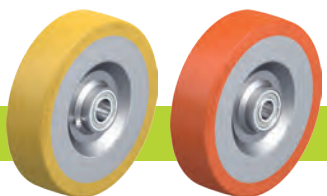
Autres détails :

- série de roues : page 66
- bande de roulement : page 55
- types de moyeu : page 84–85
- résistance aux produits chimiques : page 51

Roues	Ø roue (D) [mm]	Largeur roue (T2) [mm]	Charge à 4 km/h [kg]	Charge à 10 km/h [kg]	Type de moyeu	Alésage Ø (d) [mm]	Longueur de moyeu (T1) [mm]
SETH 125/20K	125	50	500	250	à billes	20	60
SETH 150/20K	150	50	650	320	à billes	20	60
SETH 150/25K	150	50	650	320	à billes	25	60
SETH 160/20K	160	50	700	350	à billes	20	60
SETH 160/25K	160	50	700	350	à billes	25	60
SETH 200/20K	200	50	1 000	500	à billes	20	60
SETH 200/25K	200	50	1 000	500	à billes	25	60
SETH 250/25K	250	60	1 350	670	à billes	25	70

5

Variantes/accessoires



	avec graisseur	autres duretés Shore et couleurs spéciales
Description technique page		
Complément de référence	-NI	
Livrables pour	sur demande	sur demande

