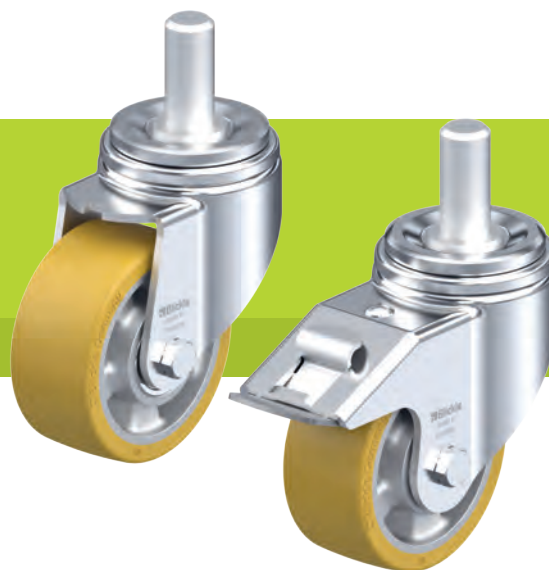


## Série LHZ-ALTH

**Roulettes en tôle d'acier, version fortes charges, avec tige, roue à bande de roulement polyuréthane Blickle Extrathane®**



750–900 kg

**Monture :** série LHZ

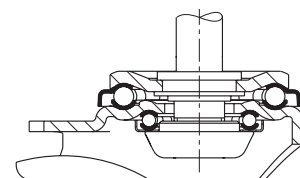
- tôle d'acier forte, zinguée par galvanisation, passivée bleu, sans Cr6
- fourche et platine renforcées
- double chemin de billes dans la couronne du pivot
- tige en acier, soudée, très stable, vissée et sécurisée
- particulièrement insensible aux chocs et secousses grâce aux **quatre coupelles traitées, de forme spéciale**

**Roue :** série ALTH

- bande de roulement : élastomère de polyuréthane de première qualité Blickle Extrathane®, dureté 92 Shore A, couleur brun clair, non tachant, non marquant par contact
- corps de roue : aluminium injecté, couleur gris argent

**Autres détails :**

- série de montures : page 92
- blocage : page 112–113
- série de roues : page 274
- types de moyeu : page 84–85



5

Roulettes pivotantes	Roulettes avec blocage « stop-fix »	Ø roue [mm]	Largeur roue [mm]	Capacité de charge [kg]	Type de moyeu	Hauteur totale [mm]	Ø tige [mm]	Longueur tige [mm]	Déport pivotante [mm]
LHZ-ALTH 127K	LHZ-ALTH 127K-FI	125	54	750	à billes	170	27	60	55
LHZ-ALTH 160K	LHZ-ALTH 160K-FI	160	50	750	à billes	202	27	60	65
LHZ-ALTH 160K-CO	LHZ-ALTH 160K-FI-CO	160	50	750	à billes	202	27	60	65
LHZ-ALTH 162K *	LHZ-ALTH 162K-FI *	160	50	900	à billes	202	27	60	65
LHZ-ALTH 200K	LHZ-ALTH 200K-FI	200	50	800	à billes	245	27	60	70
LHZ-ALTH 200K-CO	LHZ-ALTH 200K-FI-CO	200	50	800	à billes	245	27	60	70
LHZ-ALTH 202K *	LHZ-ALTH 202K-FI *	200	50	900	à billes	245	27	60	70

\* Version de roue lourde

### Variantes/accessoires



	version illustrée à surface de roulement fortement bombée	illustration version à corps de roue renforcé, version voile central	en version antistatique, non tachant, gris	avec blocage « stop-top »	avec protège-pied en acier
Description technique page	55		50	112	116
Complément de référence	-CO		-AS	-ST	-FS
Livrables pour			tous	tous	sur demande