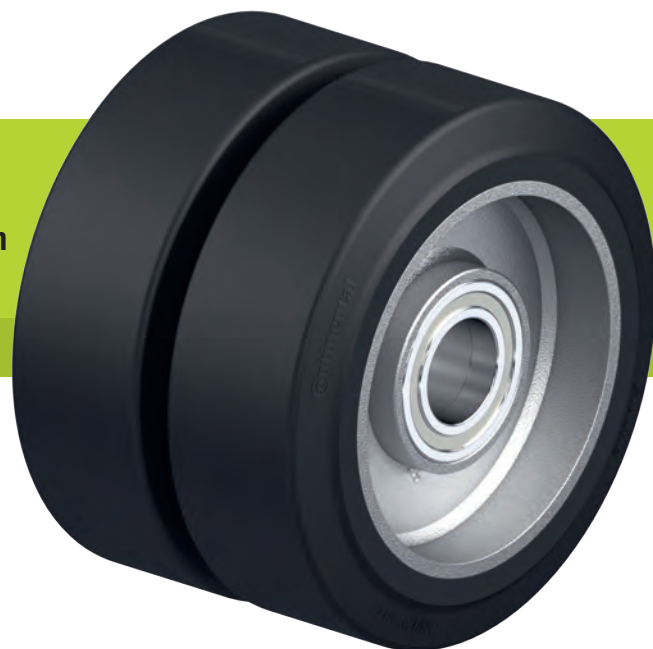


Série DS

Roues jumelées fortes charges avec bandage caoutchouc plein élastique, corps de roue en acier mécano-soudé, version lourde



1 800–4 580 kg

Dureté du revêtement

65 Shore A

Protection du sol / stabilité et bruit de roulage

très bien

Résistance au roulage

très bien

Résistance à l'usure

bien

3

Bandage / bande de roulement :

- caoutchouc plein élastique de première qualité version haute roulabilité, armé de tresses métalliques, dureté 65 Shore A
- confort de roulage très élevé
- extrême protection des sols, fonctionnement silencieux
- faible résistance au roulage
- couleur noir

Corps de roue :

- construction très stable en acier mécano-soudé
- avec moyeu tube acier soudé deux fois
- avec graisseur
- peint, couleur anthracite

Autres caractéristiques :

- résistance aux produits chimiques contre de nombreux agents agressifs, mais pas contre l'huile
- résistance à la température : -20 °C à +80 °C, brièvement jusqu'à +100 °C, capacité de charge réduite au-delà de +60 °C

Autres détails :

- série de roues : page 64
- bande de roulement : page 53
- types de moyeu : page 84–85
- résistance aux produits chimiques : page 51

Roues	Ø roue (D) [mm]	Largeur roue (T2) [mm]	Charge à 4 km/h [kg]	Charge à 10 km/h [kg]	Charge à 16 km/h [kg]	Type de moyeu	Alésage Ø (d) [mm]	Longueur de moyeu (T1) [mm]
DS 300/50K	300	2 x 75	1 800	1 200	900	à billes	50	150
DS 361/50K	360	2 x 75	2 280	1 520	1 140	à billes	50	150
DS 400/55K	400	2 x 75	2 400	1 600	1 200	à billes	55	150
DS 405/75K	405	2 x 130	3 600	2 400	1 800	à billes	75	250
DS 425/80K	425	2 x 150	4 580	3 040	2 860	à billes	80	250
DS 500/60K	500	2 x 85	3 120	2 100	1 560	à billes	60	170

Autres dimensions sur demande

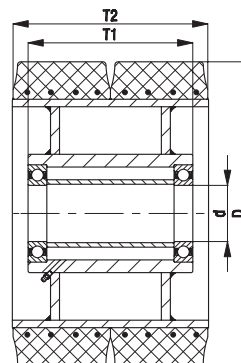
Variantes/accessoires



roue avec couvercle de moyeu (roue d'essieu) roue motrice avec rainure de clavette

Description technique page	117	
Complément de référence	-E	série DSN
Livrables pour	sur demande	sur demande

roulement à billes



avec couvercle de moyeu

