

Série LER-POES, LKR-POES

Roulettes en tôle d'acier à trou central, roue à bandage caoutchouc souple « Blickle SoftMotion »



110–150 kg

Monture : série LER/LKR

- LER: tôle d'acier, zinguée par galvanisation, passivée bleu, sans Cr6
- LKR: tôle d'acier forte, zinguée par galvanisation, passivée bleu, sans Cr6
- double chemin de billes dans la couronne du pivot
- axe de pivot stable
- jeu minimal de la couronne du pivot, fonctionnement aisé, longue durée de vie grâce au sertissage dynamique spécial Blickle

Roue : série POES

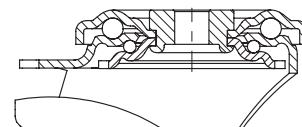
- bandage : caoutchouc plein élastique de première qualité « Blickle SoftMotion », dureté 55 Shore A, couleur gris, non tachant
- corps de roue : polyamide 6 de première qualité, non cassant, couleur noir

Autres détails :

- série de montures : page 91, 92
- blocage : page 112–113
- série de roues : page 209
- types de moyeu : page 84–85

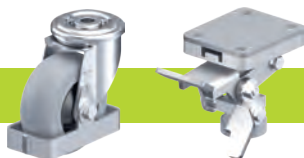


3



Roulettes pivotantes	Roulettes avec blocage « stop-fix »	Ø roue [mm]	Largeur roue [mm]	Capacité de charge [kg]	Type de moyeu	Hauteur totale [mm]	Ø platine [mm]	Ø trou central [mm]	Déport pivotante [mm]
LKR-POES 80KF-SG	LKR-POES 80KF-FI-SG	80	40	110	à billes (C)	110	88	13	40
LER-POES 100KF-SG	LER-POES 100KF-FI-SG	100	40	150	à billes (C)	125	70	13	36
LER-POES 125KA-SG	LER-POES 125KA-FI-SG	125	40	150	à billes (C)	150	70	13	38

Variantes/accessoires



	avec protège-pied en acier	pédale d'immobilisation
Description technique page	116	114
Complément de référence	-FS	FF 100-1 / FF 125-1
Livrables pour	sur demande	roue Ø 100+125 mm