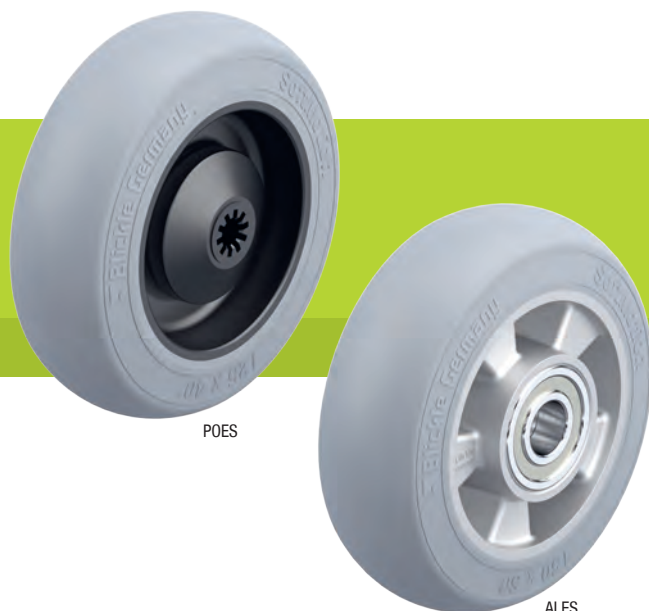


Série POES, ALES

Roues avec bandage caoutchouc souple « Blickle SoftMotion », avec corps de roue polyamide ou aluminium



110–440 kg

Dureté du revêtement

55 Shore A

Protection du sol / stabilité et bruit de roulage

excellent

Résistance au roulage

très bien

Résistance à l'usure

bien



Bandage / bande de roulement :

- caoutchouc plein élastique de première qualité « Blickle SoftMotion », dureté 55 Shore A
- grand confort de roulage
- protection extrême des sols, bonne absorption du bruit
- faible résistance au roulage
- couleur gris, non tachant
- vulcanisé sur le corps de roue

Corps de roue :

- série POES : polyamide 6 de première qualité, non cassant, couleur noir
- série ALES : aluminium injecté

Autres caractéristiques :

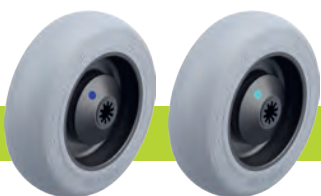
- version KA : avec petit pare-fils en matière synthétique
- version KF : avec grand pare-fils en matière synthétique
- haute résistance aux produits chimiques contre de nombreux agents agressifs, mais pas contre l'huile
- résistance à la température : -20 °C à +80 °C, capacité de charge réduite au-delà de +35 °C (POES) ou +60 °C (ALES)

Autres détails :

- série de roues : page 60
- bande de roulement : page 53
- types de moyeu : page 84–85
- résistance aux produits chimiques : page 51

Roues	Ø roue (D) [mm]	Largeur roue (T2) [mm]	Charge à 4 km/h [kg]	Charge à 10 km/h [kg]	Type de moyeu	Alésage Ø (d) [mm]	Longueur de moyeu (T1) [mm]
POES							
POES 80/8KF-SG	80	40	110	–	à billes (C)	8	46
POES 100/8KF-SG	100	40	150	–	à billes (C)	8	46
POES 125/8KA-SG	125	40	175	–	à billes (C)	8	46
POES 150/12KA-SG	150	50	280	–	à billes (CC)	12	60
POES 160/12KA-SG	160	50	300	–	à billes (CC)	12	60
POES 200/12KA-SG	200	50	350	–	à billes (CC)	12	60
ALES							
ALES 150/20K-SG	150	50	280	220	à billes	20	60
ALES 160/20K-SG	160	50	300	240	à billes	20	60
ALES 200/20K-SG	200	50	350	280	à billes	20	60
ALES 250/20K-SG	250	50	440	370	à billes	20	60

Variantes/accessoires



avec roulement à billes inoxydable et pare-fils | pare-fils avec étanchéité du roulement à billes supplémentaire

Description technique page	84–85	85
Complément de référence	-XKA / -XKF	-KAD / -KFD
Livrables pour	série POES	sur demande

