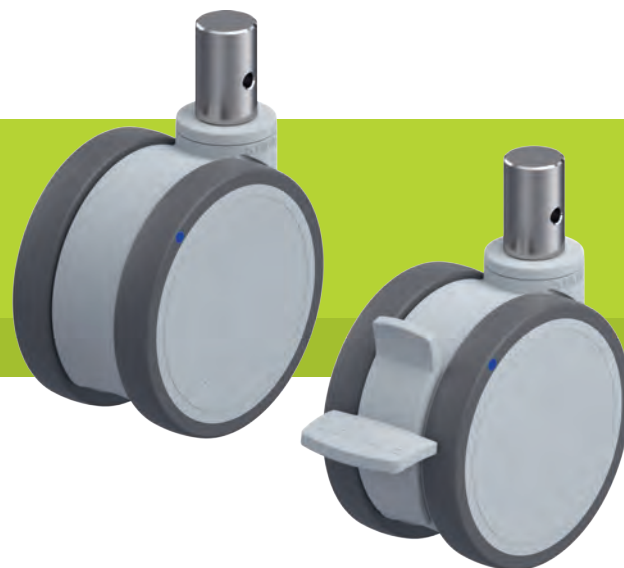


## Série LKDGX-PATH

**Roulettes jumelées en matière synthétique Blickle MOVE, inoxydables, avec tige, couleur gris argent, roue à bande de roulement polyuréthane thermoplastique**



100–125 kg

-20 °C à +60 °C

**Monture :** série LKDGX

- polyamide 6 de première qualité, non cassant
- deux roulements à billes inoxydables, étanches des deux côtés dans la couronne du pivot
- avec tige en acier inoxydable, vissée et sécurisée
- couleur gris argent RAL 7001
- toutes les pièces y compris le matériel d'axe résistent à la corrosion
- design moderne, esthétique

**Roue :** série PATH

- bande de roulement : polyuréthane thermoplastique de première qualité (TPU), dureté 94 Shore A, couleur gris foncé, non tachant, non marquant par contact
- corps de roue : polyamide 6 de première qualité, non cassant, couleur gris argent RAL 7001

**Autres caractéristiques :**

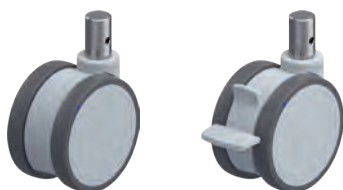
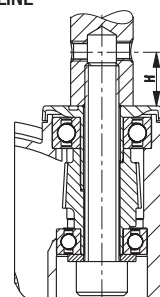
- les températures ambiantes supérieures à +30 °C réduisent la capacité de charge

**Autres détails :**

- série de montures : page 90
- blocage : page 112–113
- série de roues : page 61
- types de moyeu : page 84–85



2



Roulettes pivotantes	Roulettes avec blocage « stop-fix »	Ø roue [mm]	Largeur roue [mm]	Largeur roulette [mm]	Capacité de charge [kg]	Type de moyeu	Hauteur totale [mm]	Ø tige [mm]	Longueur tige [mm]	Ø trou transversal [mm]	Position trou transversal (H) [mm]	Déport pivotante [mm]
LKDGX-PATH 100XK-ZAX51	LKDGX-PATH 100XK-FI-ZAX51	100	2 x 18	80	100	à billes	103	18	62	M6	30	31
LKDGX-PATH 100XK-ZAX55	LKDGX-PATH 100XK-FI-ZAX55	100	2 x 18	80	100	à billes	103	22	45	M8	20	31
LKDGX-PATH 125XK-ZAX51	LKDGX-PATH 125XK-FI-ZAX51	125	2 x 20	80	125	à billes	130	18	62	M6	30	40
LKDGX-PATH 125XK-ZAX55	LKDGX-PATH 125XK-FI-ZAX55	125	2 x 20	80	125	à billes	130	22	45	M8	20	40

Roulette pivotante avec blocage « stop-fix » de série avec levier rapide pour faciliter le desserrage

### Variantes/accessoires



	en version conductible d'électricité, non tachant	avec blocage combiné de roue et de direction (1 x 360°)	roulette avec hauteur de construction spéciale 121 / 135 mm	roue Ø 150 mm	en couleur spéciale
Description technique page	50	115			
Complément de référence	-ELS	-RIFI	LKDGXH-...		
Livrables pour	tous	roue Ø 125 mm	roue Ø 100 / 125 mm	sur demande	sur demande