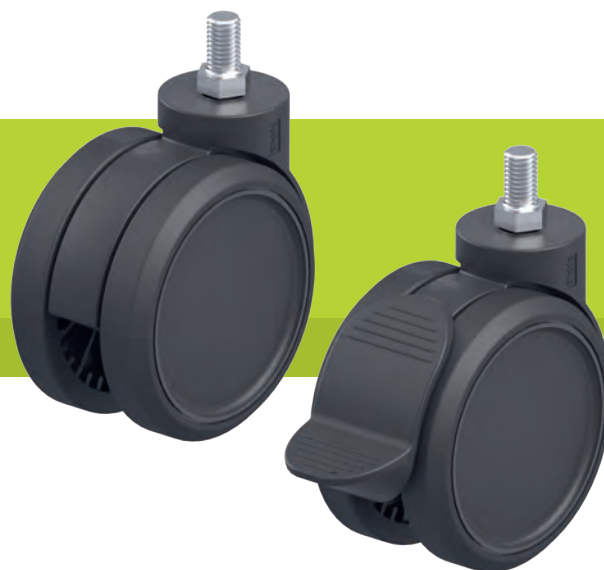


Série LKDB-PUA

Roulettes jumelées en matière synthétique, couleur noir, roues à bande de roulement polyuréthane thermoplastique

50–110 kg

-20 °C à +70 °C



Monture : série LKDB

- polyamide 6 de première qualité, non cassant
- moyeu lisse en matière synthétique de première qualité dans la couronne du pivot
- tige filetée en acier, zinguée
- couleur noir RAL 9005

Roue : série PUA

- bande de roulement : polyuréthane thermoplastique de première qualité (TPU), dureté 92 Shore A, couleur noir, non tachant, non marquant par contact
- corps de roue : polyamide 6 de première qualité, non cassant, couleur noir RAL 9005

Autres caractéristiques :

- résistance à la température : brièvement jusqu'à +80 °C
- les températures ambiantes supérieures à +30 °C réduisent la capacité de charge

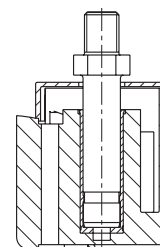
Autres détails :

- série de montures : page 89
- blocage : page 112–113
- types de moyeu : page 84–85



BLICKLE DESIGN LINE

2



Roulettes pivotantes	Roulettes avec blocage « Radstop »	Ø roue [mm]	Largeur roue [mm]	Largeur roulette [mm]	Capacité de charge [kg]	Type de moyeu	Hauteur totale six pans inclus [mm]	Tige filetée [mm]	Déport pivotante [mm]
LKDB-PUA 50G	LKDB-PUA 50G-RA	50	2 x 12	51	50	lisse	61	M8 x 15	20
LKDB-PUA 75G	LKDB-PUA 75G-RA	75	2 x 15	55	75	lisse	83	M10 x 15	24
LKDB-PUA 100G	LKDB-PUA 100G-RA	100	2 x 19	63	110	lisse	121	M12 x 20	33

Les roulettes ne sont pas homologuées pour les chaises de bureau

Variantes/accessoires



	illustration LKDB-PUA 50G-RA	en version conductible d'électricité, couleur noir, non tachant, 98 Shore A	avec tige à clips Ø 11 x 19,5	avec platine à visser en acier, zinguée 38x38 mm 25x25/27x27 mm	avec platine à visser en acier, zinguée 60x60 mm 38x38/46x46 mm	en version inoxydable	en couleur spéciale
Description technique page		50	105	106	106		
Complément de référence		-ELS	-ES	-P20	-P23		
Livrables pour		tous	roue Ø 50–75 mm*	roue Ø 50–75 mm**	roue Ø 75–100 mm***	sur demande	sur demande

* Hauteur totale -3 mm

** Hauteur totale +5 mm

*** Hauteur totale roue Ø 75 + 5 mm, roue Ø 100 + 2 mm