

## Série LKDG-PUA

**Roulettes jumelées en matière synthétique, couleur gris clair, roues à bande de roulement polyuréthane thermoplastique**



110 kg

-20 °C à +70 °C

**Monture :** série LKDG

- polyamide 6 de première qualité, non cassant
- moyeu lisse en matière synthétique de première qualité dans la couronne du pivot
- tige filetée en acier, zinguée
- couleur gris clair RAL 7035

**Roue :** série PUA

- bande de roulement : polyuréthane thermoplastique de première qualité (TPU), dureté 92 Shore A, couleur noir, non tachant, non marquant par contact
- corps de roue : polyamide 6 de première qualité, non cassant, couleur gris clair RAL 7035

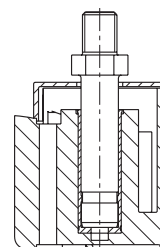
**Autres caractéristiques :**

- résistance à la température : brièvement jusqu'à +80 °C
- les températures ambiantes supérieures à +30 °C réduisent la capacité de charge

**Autres détails :**

- série de montures : page 89
- blocage : page 112-113
- types de moyeu : page 84-85

BLICKLE DESIGN LINE



Roulettes pivotantes	Roulettes avec blocage « Radstop »	Ø roue [mm]	Largeur roue [mm]	Largeur roulette [mm]	Capacité de charge [kg]	Type de moyeu	Hauteur totale six pans inclus [mm]	Tige filetée [mm]	Déport pivotante [mm]
LKDG-PUA 100G	LKDG-PUA 100G-RA	100	2 x 19	63	110	lisse	121	M12 x 20	33

### Variantes/accessoires



	avec platine à visser en acier, zinguée 60x60 mm 38x38/46x46 mm	en version inoxydable	en couleur spéciale
Description technique page	106		
Complément de référence	-P23		
Livrables pour	tous*	sur demande	sur demande

\* Hauteur totale +2 mm