

Série LPA-VSTH, LKPA-VSTH

**Roulettes d'appareil avec platine à visser,
roue à bande de roulement polyuréthane
Blickle Extrathane®**



100–150 kg

Monture : série LPA/LKPA

- tôle d'acier, zinguée par galvanisation, passivée bleu, sans Cr6
- double chemin de billes dans la couronne du pivot
- axe de pivot stable
- jeu minimal de la couronne du pivot, fonctionnement aisé, longue durée de vie grâce au sertissage dynamique spécial Blickle

Roue : série VSTH

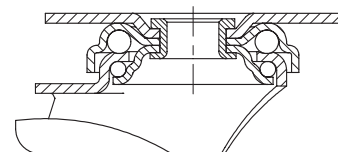
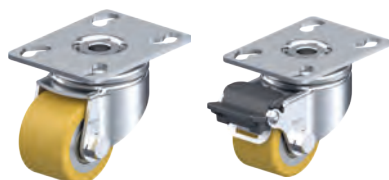
- bande de roulement : élastomère de polyuréthane de première qualité Blickle Extrathane®, dureté 92 Shore A, couleur brun clair, non tachant, non marquant par contact
- corps de roue : acier

Autres détails :

- série de montures : page 86
- blocage : page 112–113
- série de roues : page 66
- types de moyeu : page 84–85



1



Roulettes pivotantes	Roulettes avec blocage « Radstop »	Ø roue [mm]	Largeur roue [mm]	Capacité de charge [kg]	Type de moyeu	Hauteur totale [mm]	Dimension de platine [mm]	Entraxe trous de fixation [mm]	Ø trous de fixation [mm]	Déport pivotante [mm]
LPA-VSTH 35K	LPA-VSTH 35K-RA	35	27	100	à billes	52	60 x 60	38 x 38 / 48 x 48	6,2	15
LKPA-VSTH 50K	LKPA-VSTH 50K-RA	50	33	150	à billes	73	90 x 66	75 x 45 / 61 x 51	8,5	29

Autres roulettes à forte capacité de charge et faible hauteur totale, voir rubrique « Roulettes compactes »