

Série LDA-VPA

Roulettes d'appareil jumelées avec platine à visser, roues à bandage caoutchouc plein

80–100 kg

Monture : série LDA

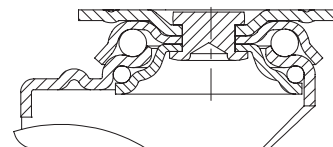
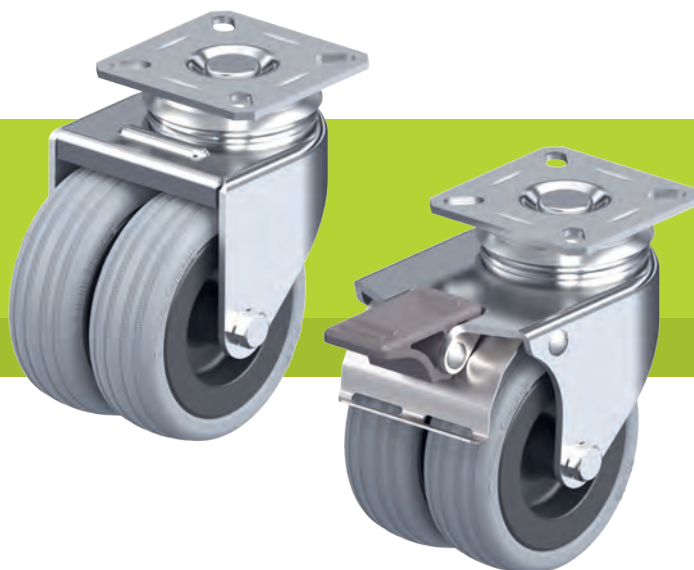
- tôle d'acier, zinguée par galvanisation, passivée bleu, sans Cr6
- double chemin de billes dans la couronne du pivot
- couronne du pivot sertie

Roue : série VPA

- bandage : caoutchouc plein de première qualité, dureté 80 Shore A, couleur gris, non tachant, non marquant par contact
- jante : polyamide 6 de première qualité ou polypropylène pour variante conductible d'électricité « -EL », non cassant, couleur noir

Autres détails :

- série de montures : page 86
- blocage : page 112–113
- série de roues : page 127
- types de moyeu : page 84–85



Roulettes pivotantes	Roulettes avec blocage « stop-fix »	Ø roue [mm]	Largeur bandage [mm]	Capacité de charge [kg]	Type de moyeu	Hauteur totale [mm]	Dimension de platine [mm]	Entraxe trous de fixation [mm]	Ø trous de fixation [mm]	Déport pivotante [mm]
LDA-VPA 50G	LDA-VPA 50G-FI	50	2 x 18	80	lisse	71	60 x 60	38 x 38 / 48 x 48	6,2	31
LDA-VPA 50K	LDA-VPA 50K-FI	50	2 x 18	80	à billes	71	60 x 60	38 x 38 / 48 x 48	6,2	31
LDA-VPA 75G	LDA-VPA 75G-FI	75	2 x 25	100	lisse	101	60 x 60	40 x 40 / 46 x 46	6,2	34
LDA-VPA 75K	LDA-VPA 75K-FI	75	2 x 25	100	à billes	101	60 x 60	40 x 40 / 46 x 46	6,2	34

Variantes/accessoires



en version conductible d'électricité, bandage noir

Description technique page

50

Complément de référence

-EL

Livrables pour

toutes les versions roulement à billes*

* La capacité de charge de la roue diminue de 25 % pour la version conductible d'électricité