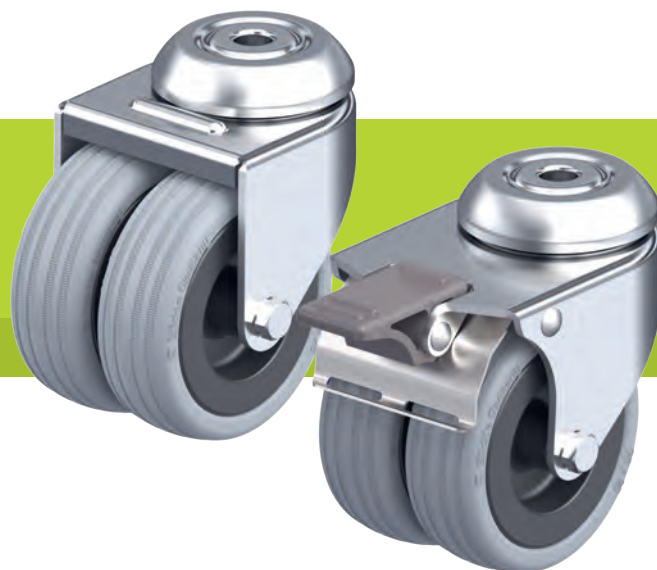


## Série LMDA-VPA

### Roulettes d'appareil jumelées à trou central, roues à bandage caoutchouc plein



80–100 kg

**Monture :** série LMDA

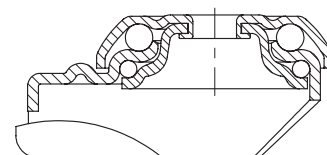
- tôle d'acier, zinguée par galvanisation, passivée bleu, sans Cr6
- double chemin de billes dans la couronne du pivot
- couronne du pivot sertie

**Roue :** série VPA

- bandage : caoutchouc plein de première qualité, dureté 80 Shore A, couleur gris, non tachant, non marquant par contact
- jante : polyamide 6 de première qualité ou polypropylène pour variante conductible d'électricité « -EL », non cassant, couleur noir

**Autres détails :**

- série de montures : page 86
- blocage : page 112–113
- série de roues : page 127
- types de moyeu : page 84–85



Roulettes pivotantes	Roulettes avec blocage « stop-fix »	Ø roue [mm]	Largeur roue [mm]	Capacité de charge [kg]	Type de moyeu	Hauteur totale [mm]	Ø platine [mm]	Ø trou central [mm]	Déport pivotante [mm]
LMDA-VPA 50G	LMDA-VPA 50G-FI	50	2 x 18	80	lisse	71	41	10,2	31
LMDA-VPA 50K	LMDA-VPA 50K-FI	50	2 x 18	80	à billes	71	41	10,2	31
LMDA-VPA 75G	LMDA-VPA 75G-FI	75	2 x 25	100	lisse	98	55	10,2	34
LMDA-VPA 75K	LMDA-VPA 75K-FI	75	2 x 25	100	à billes	98	55	10,2	34

#### Variantes/accessoires



en version conductible d'électricité, bandage noir

Description technique page

50

Complément de référence

-EL

Livrables pour

toutes les versions roulement à billes\*

\* La capacité de charge de la roue diminue de 25 % pour la version conductible d'électricité