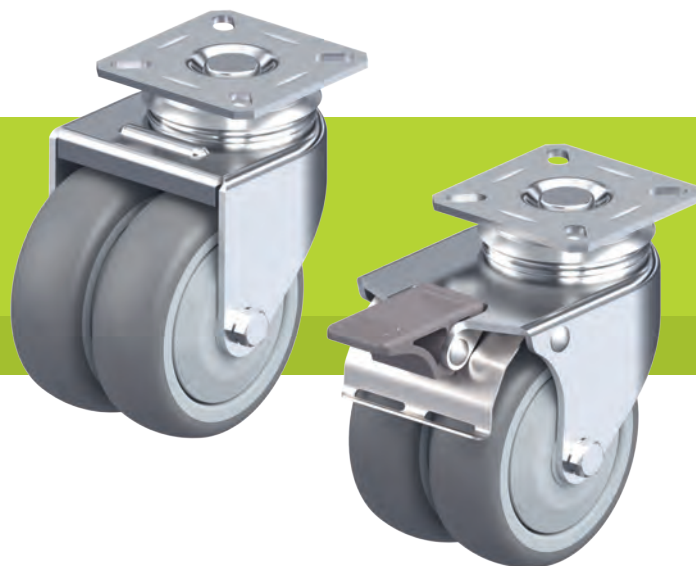


## Série LDA-TPA

### Roulettes d'appareil jumelées avec platine à visser, roues à bande de roulement caoutchouc thermoplastique



80–100 kg

**Monture :** série LDA

- tôle d'acier, zinguée par galvanisation, passivée bleu, sans Cr6
- double chemin de billes dans la couronne du pivot
- couronne du pivot sertie

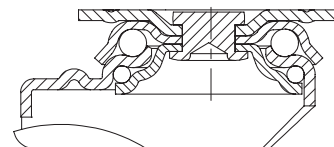
**Roue :** série TPA

- bande de roulement : caoutchouc-élastomère thermoplastique de première qualité (TPE), dureté 85 Shore A, couleur gris, non tachant, contient de l'huile
- corps de roue : polypropylène de première qualité, non cassant, couleur gris argent (variante « -ELS » couleur noir)

**Autres détails :**

- série de montures : page 86
- blocage : page 112–113
- série de roues : page 122
- types de moyeu : page 84–85

1



Roulettes pivotantes	Roulettes avec blocage « stop-fix »	Ø roue [mm]	Largeur roue [mm]	Capacité de charge [kg]	Type de moyeu	Hauteur totale [mm]	Dimension de platine [mm]	Entraxe trous de fixation [mm]	Ø trous de fixation [mm]	Déport pivotante [mm]
LDA-TPA 50G	LDA-TPA 50G-FI	50	2 x 19	80	lisse	71	60 x 60	38 x 38 / 48 x 48	6,2	31
LDA-TPA 50KF	LDA-TPA 50KF-FI	50	2 x 19	80	à billes (C)	71	60 x 60	38 x 38 / 48 x 48	6,2	31
LDA-TPA 75G	LDA-TPA 75G-FI	75	2 x 25	100	lisse	101	60 x 60	40 x 40 / 46 x 46	6,2	34
LDA-TPA 75KF	LDA-TPA 75KF-FI	75	2 x 25	100	à billes (C)	101	60 x 60	40 x 40 / 46 x 46	6,2	34

### Variantes/accessoires



illustration version moyeu lisse	en version conductible d'électricité, non tachant gris
Description technique page	50
Complément de référence	-ELS
Livrables pour	tous*

\* La capacité de charge de la roue diminue de 35 % pour la version conductible d'électricité