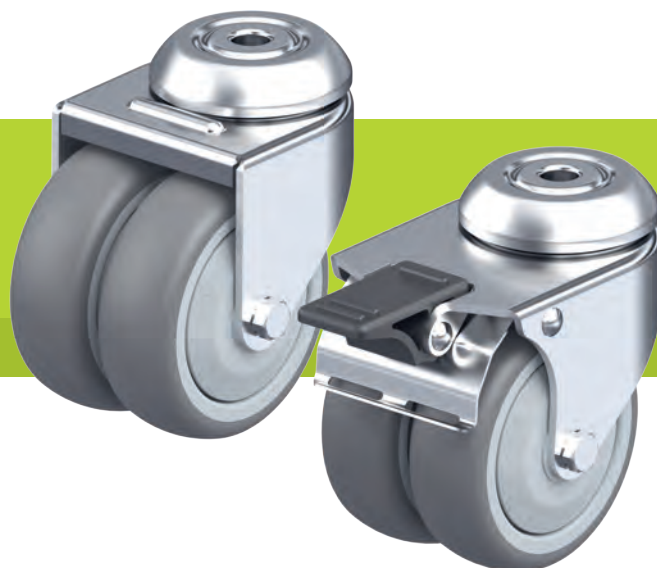


Série LMDA-TPA

Roulettes d'appareil jumelées à trou central, roues à bande de roulement caoutchouc thermoplastique



1

80–100 kg

Monture : série LMDA

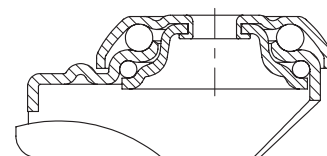
- tôle d'acier, zinguée par galvanisation, passivée bleu, sans Cr6
- double chemin de billes dans la couronne du pivot
- couronne du pivot sertie

Roue : série TPA

- bande de roulement : caoutchouc-élastomère thermoplastique de première qualité (TPE), dureté 85 Shore A, couleur gris, non tachant, contient de l'huile
- corps de roue : polypropylène de première qualité, non cassant, couleur gris argent (variante « -ELS » couleur noir)

Autres détails :

- série de montures : page 86
- blocage : page 112–113
- série de roues : page 122
- types de moyeu : page 84–85



Roulettes pivotantes	Roulettes avec blocage « stop-fix »	Ø roue [mm]	Largeur roue [mm]	Capacité de charge [kg]	Type de moyeu	Hauteur totale [mm]	Ø platine [mm]	Ø trou central [mm]	Déport pivotante [mm]
LMDA-TPA 50G	LMDA-TPA 50G-FI	50	2 x 19	80	lisse	71	41	10,2	31
LMDA-TPA 50KF	LMDA-TPA 50KF-FI	50	2 x 19	80	à billes (C)	71	41	10,2	31
LMDA-TPA 75G	LMDA-TPA 75G-FI	75	2 x 25	100	lisse	98	55	10,2	34
LMDA-TPA 75KF	LMDA-TPA 75KF-FI	75	2 x 25	100	à billes (C)	98	55	10,2	34

Variantes/accessoires



	illustration version moyeu lisse	en version conductible d'électricité, non tachant gris
Description technique page		50
Complément de référence		-ELS
Livrables pour		tous*

* La capacité de charge de la roue diminue de 35 % pour la version conductible d'électricité