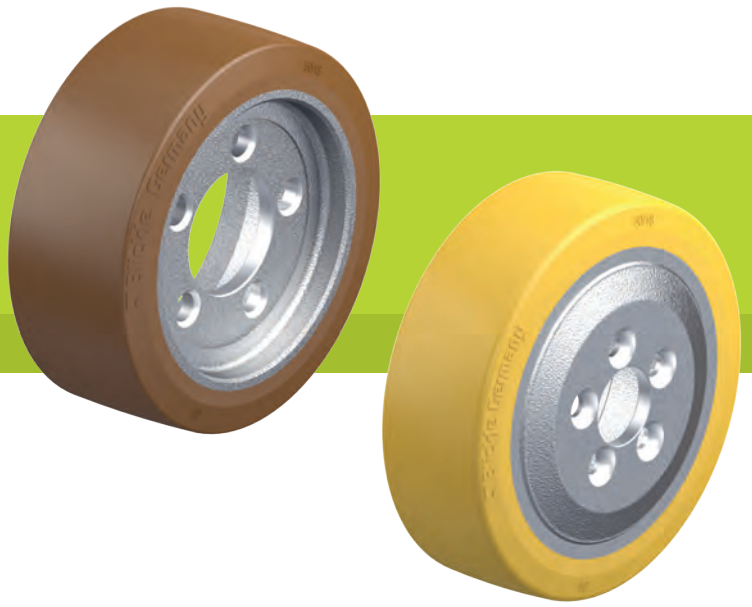


## Serie RTH, RB, RVU

### Staplerräder, Antriebs- und Laufräder für Flurförderfahrzeuge



#### Rad: Serie RTH

- Laufbelag: hochwertiges Polyurethan-Elastomer Blickle Extrathane®, Härte 92 Shore A, geringer Rollwiderstand, sehr abriebfest, hohe Schnitt- und Weiterreißfestigkeit, Farbe hellbraun, spurlos, kontaktverfärbungsfrei, sehr gute chemische Verbindung mit dem Radkörper (Materialbeschreibung Seite 55)
- Radkörper: Grauguss bzw. Kugelgraphitguss
- Übersicht Radserien Seite 79

#### Rad: Serie RB

- Laufbelag: hochwertiges Polyurethan-Elastomer Blickle Besthane®, Härte 92 Shore A, sehr geringer Rollwiderstand, **hohe dynamische Belastbarkeit**, sehr abriebfest, hohe Schnitt- und Weiterreißfestigkeit, Farbe braun, spurlos, kontaktverfärbungsfrei, sehr gute chemische Verbindung mit dem Radkörper (Materialbeschreibung Seite 56)
- Radkörper: Grauguss bzw. Kugelgraphitguss
- Übersicht Radserien Seite 80

#### Rad: Serie RVU

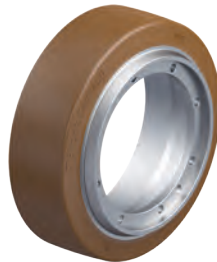
- Laufbelag: hochwertiges Polyurethan-Elastomer Vulkollan®, Härte 92 Shore A, geringer Rollwiderstand, **hohe dynamische Belastbarkeit**, sehr abriebfest, hohe Schnitt- und Weiterreißfestigkeit, Farbe natur, spurlos, sehr gute chemische Verbindung mit dem Radkörper (Materialbeschreibung Seite 56)
- Radkörper: Grauguss bzw. Kugelgraphitguss
- Übersicht Radserien Seite 80



Still



Still



Still



Still

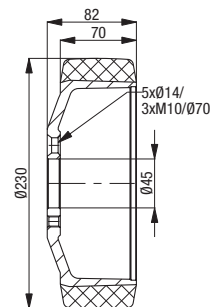
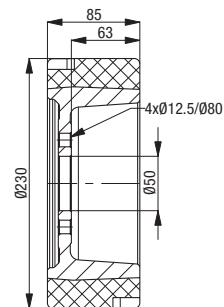
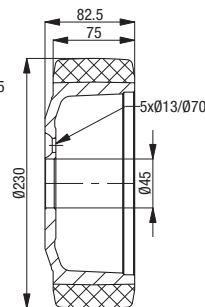
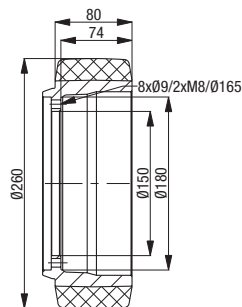
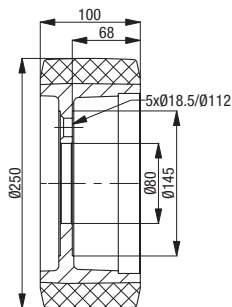
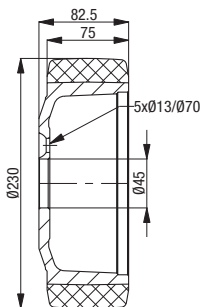


Still



Still

Passend für Hersteller-Nr.	Passend für Hersteller-Nr.	Passend für Hersteller-Nr.	Passend für Hersteller-Nr.	Passend für Hersteller-Nr.	Passend für Hersteller-Nr.
359920	9903803	9933831	359920	5453870	4400716
Artikel-Nr.	Artikel-Nr.	Artikel-Nr.	Artikel-Nr.	Artikel-Nr.	Artikel-Nr.
RB 230x75/45-5	RB 250x100/80-5	RB 260x80/150-8+2	RTH 230x75/45-5	RTH 230x85/50-4-GL	RVU 230x70/45-5+3



Weitere Abmessungen auf Anfrage