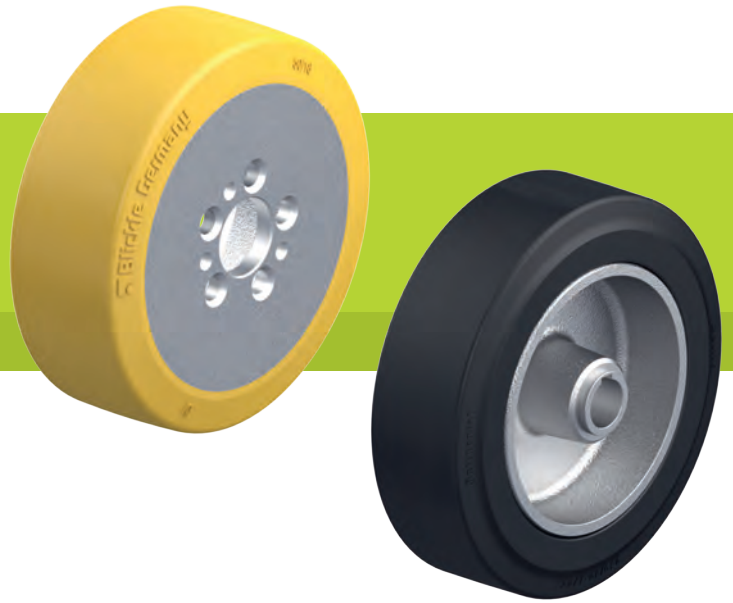


## Serie RTH, REV, RVU

### Staplerräder, Antriebs- und Laufräder für Flurförderfahrzeuge



#### Rad: Serie RTH

- Laufbelag: hochwertiges Polyurethan-Elastomer Blickle Extrathane®, Härte 92 Shore A, geringer Rollwiderstand, sehr abriebfest, hohe Schnitt- und Weiterreißfestigkeit, Farbe hellbraun, spurlos, kontaktverfärbungsfrei, sehr gute chemische Verbindung mit dem Radkörper (Materialbeschreibung Seite 55)
- Radkörper: Grauguss bzw. Kugelgraphitguss
- Übersicht Radserien Seite 79

#### Rad: Serie REV

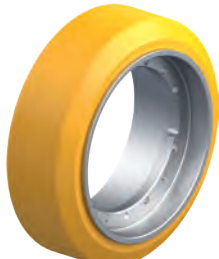
- Reifen: hochwertiger Elastik-Vollgummi in Antriebsqualität, Härte 70 Shore A, sehr hoher Fahrkomfort, sehr bodenschonend, geräuscharmer Lauf, Farbe schwarz (Materialbeschreibung Seite 53)
- Radkörper: Grauguss bzw. Kugelgraphitguss
- Übersicht Radserien Seite 79

#### Rad: Serie RVU

- Laufbelag: hochwertiges Polyurethan-Elastomer Vulkollan®, Härte 92 Shore A, geringer Rollwiderstand, **hohe dynamische Belastbarkeit**, sehr abriebfest, hohe Schnitt- und Weiterreißfestigkeit, Farbe natur, spurlos, sehr gute chemische Verbindung mit dem Radkörper (Materialbeschreibung Seite 56)
- Radkörper: Grauguss bzw. Kugelgraphitguss
- Übersicht Radserien Seite 80



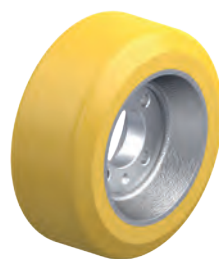
Jungheinrich



Loc



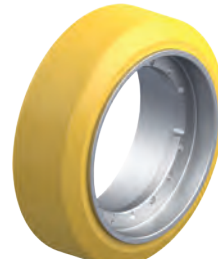
Mic



Mic

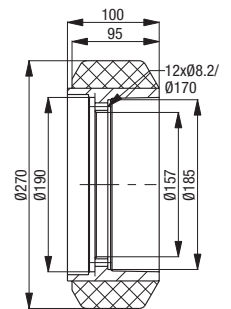
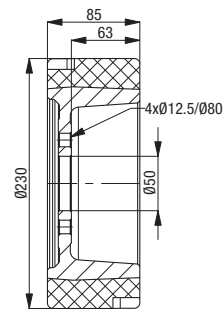
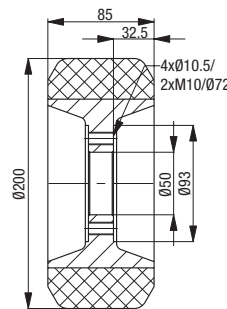
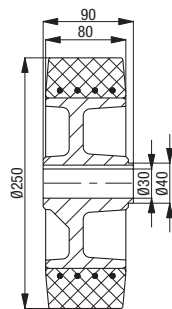
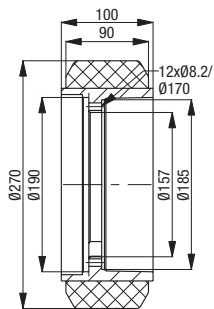
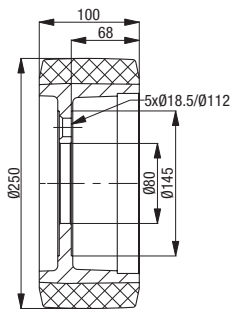


Mic



Mic

Passend für Hersteller-Nr. <b>9903813</b>	Passend für Hersteller-Nr. <b>539134</b>	Passend für Hersteller-Nr. <b>28862</b>	Passend für Hersteller-Nr. <b>506318547</b>	Passend für Hersteller-Nr. <b>58259</b>	Passend für Hersteller-Nr. <b>200117240</b>
Artikel-Nr. <b>RVU 250x100/80-5</b>	Artikel-Nr. <b>RTH 270x90/157-12</b>	Artikel-Nr. <b>REV 250x80/30-90-N</b>	Artikel-Nr. <b>RTH 200x85/50-4+2</b>	Artikel-Nr. <b>RTH 230x85/50-4-GL</b>	Artikel-Nr. <b>RTH 270x95/157-12</b>



Weitere Abmessungen auf Anfrage