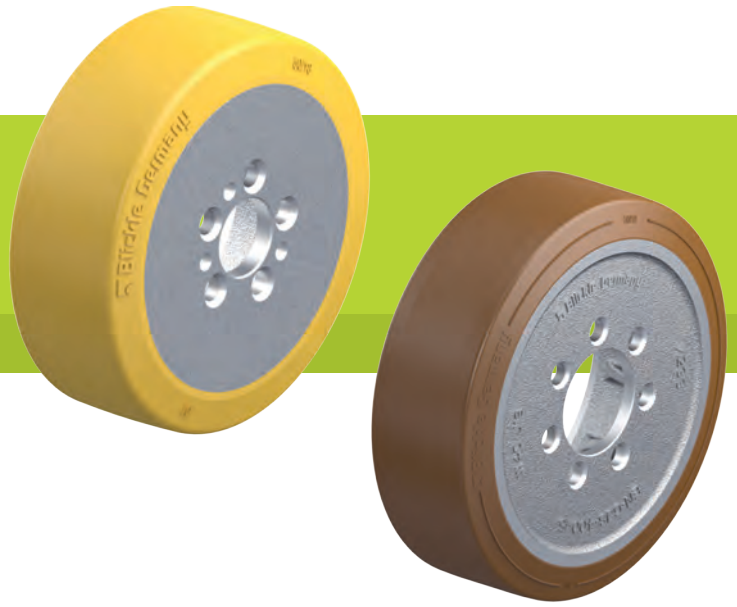


## Serie RTH, RB

### Staplerräder, Antriebs- und Laufräder für Flurförderfahrzeuge



#### Rad: Serie RTH

- Laufbelag: hochwertiges Polyurethan-Elastomer Blickle Extrathane®, Härte 92 Shore A, geringer Rollwiderstand, sehr abriebfest, hohe Schnitt- und Weiterreißfestigkeit, Farbe hellbraun, spurlos, kontaktverfärbungsfrei, sehr gute chemische Verbindung mit dem Radkörper (Materialbeschreibung Seite 55)
- Radkörper: Grauguss bzw. Kugelgraphitguss
- Übersicht Radserien Seite 79

#### Rad: Serie RB

- Laufbelag: hochwertiges Polyurethan-Elastomer Blickle Besthane®, Härte 92 Shore A, sehr geringer Rollwiderstand, **hohe dynamische Belastbarkeit**, sehr abriebfest, hohe Schnitt- und Weiterreißfestigkeit, Farbe braun, spurlos, kontaktverfärbungsfrei, sehr gute chemische Verbindung mit dem Radkörper (Materialbeschreibung Seite 56)
- Radkörper: Grauguss bzw. Kugelgraphitguss
- Übersicht Radserien Seite 80



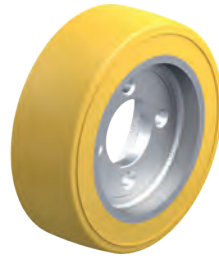
Jungheinrich



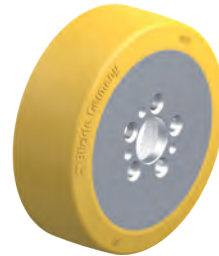
Jungheinrich



Jungheinrich



Jungheinrich

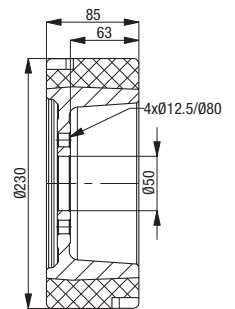
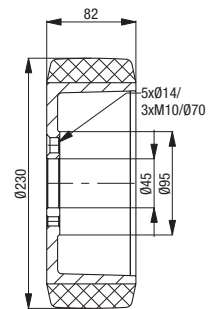
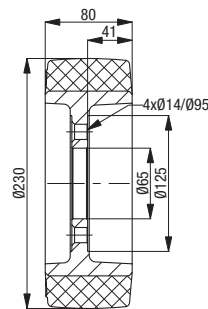
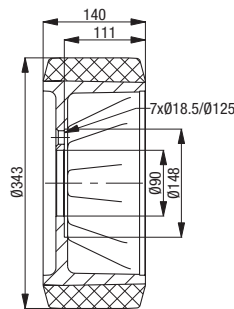
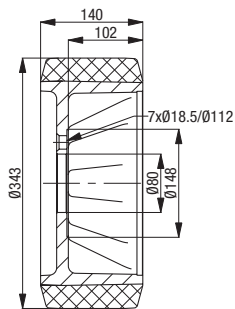
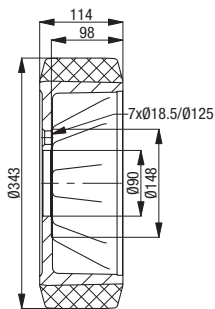


Jungheinrich



Jungheinrich

Passend für Hersteller-Nr. <b>50262633</b>	Passend für Hersteller-Nr. <b>63145890</b>	Passend für Hersteller-Nr. <b>50429920</b>	Passend für Hersteller-Nr. <b>77800067</b>	Passend für Hersteller-Nr. <b>63215600</b>	Passend für Hersteller-Nr. <b>7134004</b>
Artikel-Nr. <b>RB 343x114/90-7</b>	Artikel-Nr. <b>RB 343x140/80-7</b>	Artikel-Nr. <b>RB 343x140/90-7</b>	Artikel-Nr. <b>RTH 230x80/65-4-75SH</b>	Artikel-Nr. <b>RTH 230x82/45-5+3</b>	Artikel-Nr. <b>RTH 230x85/50-4-GL</b>



Weitere Abmessungen auf Anfrage