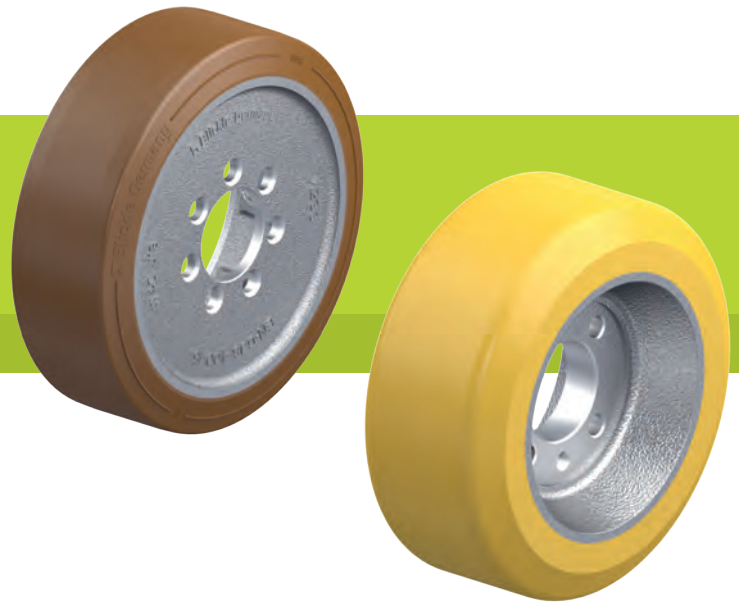


Serie RTH, RB, REV

Staplerräder, Antriebs- und Laufräder für Flurförderfahrzeuge



Rad: Serie RTH

- Laufbelag: hochwertiges Polyurethan-Elastomer Blickle Extrathane®, Härte 92 Shore A, geringer Rollwiderstand, sehr abriebfest, hohe Schnitt- und Weiterreißfestigkeit, Farbe hellbraun, spurlos, kontaktverfärbungsfrei, sehr gute chemische Verbindung mit dem Radkörper (Materialbeschreibung Seite 55)
- Radkörper: Grauguss bzw. Kugelgraphitguss
- Übersicht Radserien Seite 79

Rad: Serie RB

- Laufbelag: hochwertiges Polyurethan-Elastomer Blickle Besthane®, Härte 92 Shore A, sehr geringer Rollwiderstand, **hohe dynamische Belastbarkeit**, sehr abriebfest, hohe Schnitt- und Weiterreißfestigkeit, Farbe braun, spurlos, kontaktverfärbungsfrei, sehr gute chemische Verbindung mit dem Radkörper (Materialbeschreibung Seite 56)
- Radkörper: Grauguss bzw. Kugelgraphitguss
- Übersicht Radserien Seite 80

Rad: Serie REV

- Reifen: hochwertiger Elastik-Vollgummi in Antriebsqualität, Härte 70 Shore A, sehr hoher Fahrkomfort, sehr bodenschonend, geräuscharmer Lauf, Farbe schwarz (Materialbeschreibung Seite 53)
- Radkörper: Grauguss bzw. Kugelgraphitguss
- Übersicht Radserien Seite 79



Fenwick-Linde



Jungheinrich



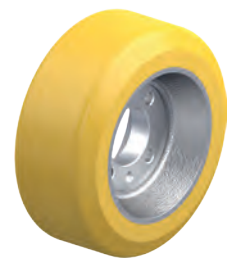
Jungheinrich



Jungheinrich

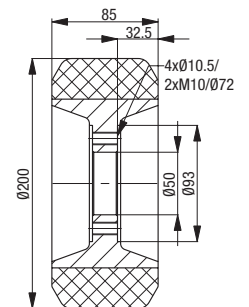
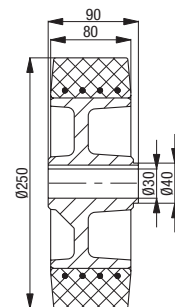
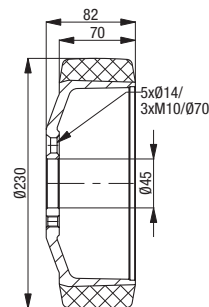
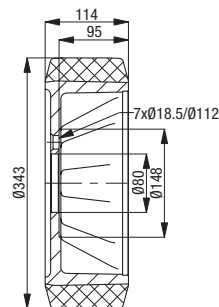
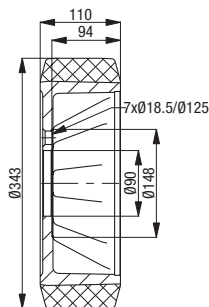
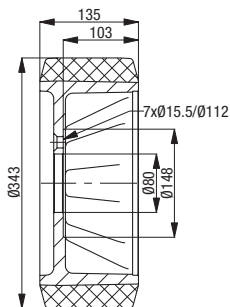


Jungheinrich



Jungheinrich

Passend für Hersteller-Nr. 9815054219	Passend für Hersteller-Nr. 51130049	Passend für Hersteller-Nr. 6313503	Passend für Hersteller-Nr. 6319050	Passend für Hersteller-Nr. 7130113	Passend für Hersteller-Nr. 6315408
Artikel-Nr. RB 343x135/80-7	Artikel-Nr. RB 343x110/90-7	Artikel-Nr. RB 343x114/80-7	Artikel-Nr. REV 230x70/45-5+3	Artikel-Nr. REV 250x80/30-90-N	Artikel-Nr. RTH 200x85/50-4+2



Weitere Abmessungen auf Anfrage