

Serie RTH, RB, REV

Stapleräder, Antriebs- und Laufräder für Flurförderfahrzeuge



Rad: Serie RTH

- Laufbelag: hochwertiges Polyurethan-Elastomer Blickle Extrathane®, Härte 92 Shore A, geringer Rollwiderstand, sehr abriebfest, hohe Schnitt- und Weiterreißfestigkeit, Farbe hellbraun, spurlos, kontaktverfärbungsfrei, sehr gute chemische Verbindung mit dem Radkörper (Materialbeschreibung Seite 55)
- Radkörper: Grauguss bzw. Kugelgraphitguss
- Übersicht Radserien Seite 79

Rad: Serie RB

- Laufbelag: hochwertiges Polyurethan-Elastomer Blickle Besthane®, Härte 92 Shore A, sehr geringer Rollwiderstand, **hohe dynamische Belastbarkeit**, sehr abriebfest, hohe Schnitt- und Weiterreißfestigkeit, Farbe braun, spurlos, kontaktverfärbungsfrei, sehr gute chemische Verbindung mit dem Radkörper (Materialbeschreibung Seite 56)
- Radkörper: Grauguss bzw. Kugelgraphitguss
- Übersicht Radserien Seite 80

Rad: Serie REV

- Reifen: hochwertiger Elastik-Vollgummi in Antriebsqualität, Härte 70 Shore A, sehr hoher Fahrkomfort, sehr bodenschonend, geräuscharmer Lauf, Farbe schwarz (Materialbeschreibung Seite 53)
- Radkörper: Grauguss bzw. Kugelgraphitguss
- Übersicht Radserien Seite 79



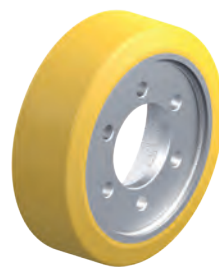
BT



BV



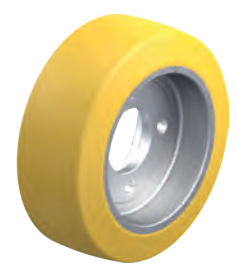
BV



BV

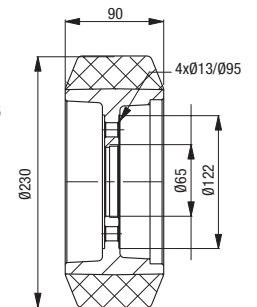
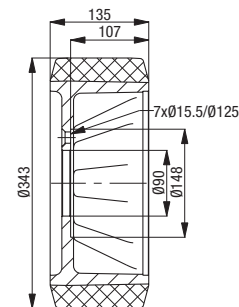
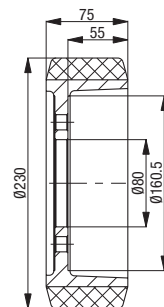
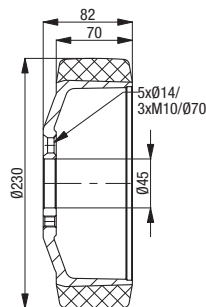
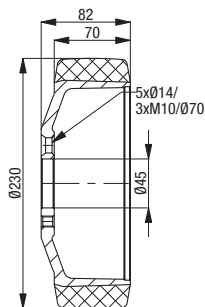
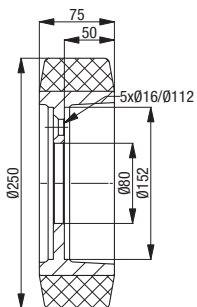


Fenwick-Linde



Fenwick-Linde

Passend für Hersteller-Nr.	Passend für Hersteller-Nr.	Passend für Hersteller-Nr.	Passend für Hersteller-Nr.	Passend für Hersteller-Nr.	Passend für Hersteller-Nr.
138457	3070056	3070053	3070068	29903814	39902305
Artikel-Nr.	Artikel-Nr.	Artikel-Nr.	Artikel-Nr.	Artikel-Nr.	Artikel-Nr.
RTH 250x75/80-5	REV 230x70/45-5+3	RTH 230x70/45-5+3	RTH 230x75/80-6	RB 343x135/90-7	RTH 230x90/65-4



Weitere Abmessungen auf Anfrage