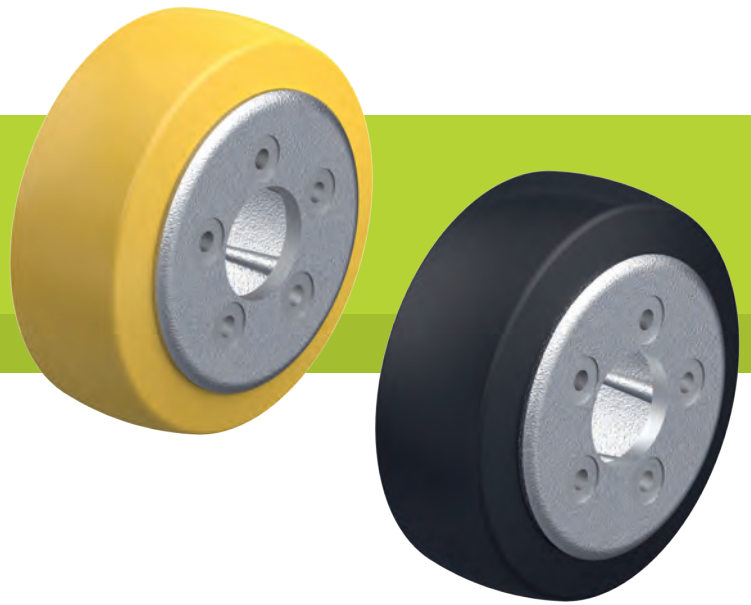


## Serie RTH, RB, REV

### Staplerräder, Antriebs- und Laufräder für Flurförderfahrzeuge



#### Rad: Serie RTH

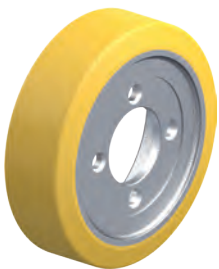
- Laufbelag: hochwertiges Polyurethan-Elastomer Blickle Extrathane®, Härte 92 Shore A, geringer Rollwiderstand, sehr abriebfest, hohe Schnitt- und Weiterreißfestigkeit, Farbe hellbraun, spurlos, kontaktverfärbungsfrei, sehr gute chemische Verbindung mit dem Radkörper (Materialbeschreibung Seite 55)
- Radkörper: Grauguss bzw. Kugelgraphitguss
- Übersicht Radserien Seite 79

#### Rad: Serie RB

- Laufbelag: hochwertiges Polyurethan-Elastomer Blickle Besthane®, Härte 92 Shore A, sehr geringer Rollwiderstand, **hohe dynamische Belastbarkeit**, sehr abriebfest, hohe Schnitt- und Weiterreißfestigkeit, Farbe braun, spurlos, kontaktverfärbungsfrei, sehr gute chemische Verbindung mit dem Radkörper (Materialbeschreibung Seite 56)
- Radkörper: Grauguss bzw. Kugelgraphitguss
- Übersicht Radserien Seite 80

#### Rad: Serie REV

- Reifen: hochwertiger Elastik-Vollgummi in Antriebsqualität, Härte 70 Shore A, sehr hoher Fahrkomfort, sehr bodenschonend, geräuscharmer Lauf, Farbe schwarz, spurlos (Materialbeschreibung Seite 53)
- Radkörper: Grauguss bzw. Kugelgraphitguss
- Übersicht Radserien Seite 79



**Atlet**



**BT**



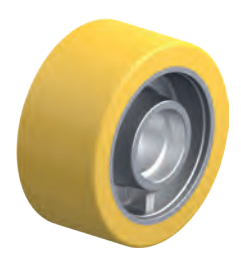
**BT**



**BT**

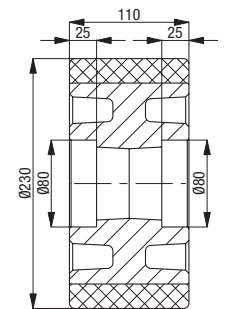
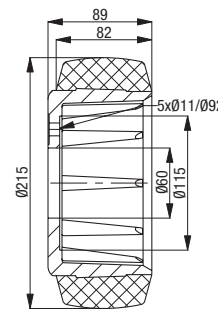
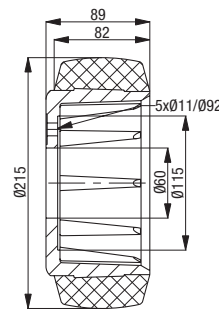
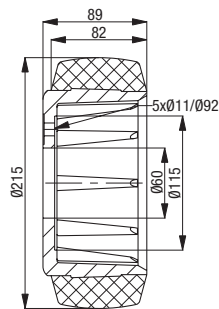
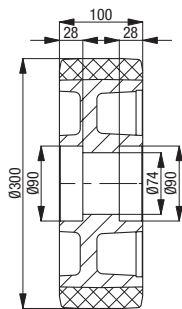
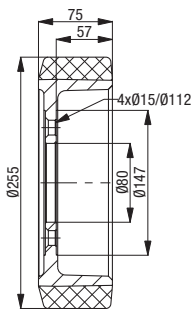


**BT**



**BT**

Passend für Hersteller-Nr.	Passend für Hersteller-Nr.	Passend für Hersteller-Nr.	Passend für Hersteller-Nr.	Passend für Hersteller-Nr.	Passend für Hersteller-Nr.
<b>78120</b>	<b>74559</b>	<b>129938</b>	<b>127352</b>	<b>129920</b>	<b>133862</b>
Artikel-Nr.	Artikel-Nr.	Artikel-Nr.	Artikel-Nr.	Artikel-Nr.	Artikel-Nr.
<b>RTH 255x75/80-4</b>	<b>RB 300x100/90x28</b>	<b>REV 215x82/60-5</b>	<b>REV 215x82/60-5-SG</b>	<b>RTH 215x82/60-5</b>	<b>RTH 230x110/80x25</b>



Weitere Abmessungen auf Anfrage