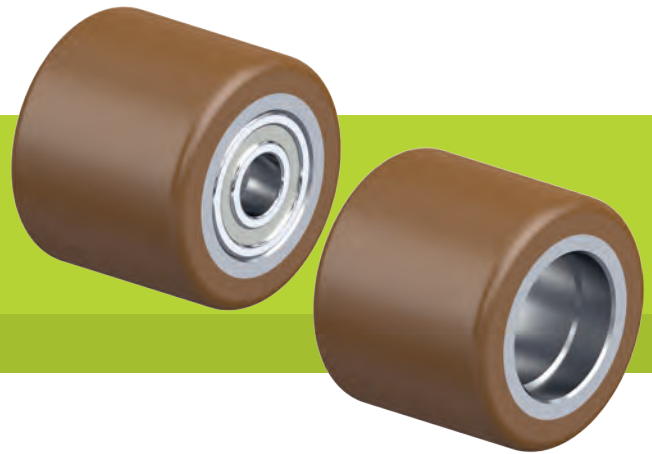


Serie HB

Gabelhubwagen-Rollen mit Polyurethan-Laufbelag Blickle Besthane®, mit Metall-Radkörper



550–960 kg

Belagshärte
 92 Shore A

Bodenschonung / Laufruhe
 gut

Rollwiderstand
 hervorragend

Verschleißresistenz
 hervorragend

- Laufbelag:**
- hochwertiges Polyurethan-Elastomer Blickle Besthane®, Härte 92 Shore A
 - sehr geringer Rollwiderstand
 - **hohe dynamische Belastbarkeit**
 - sehr abriebfest
 - hohe Schnitt- und Weiterreißfestigkeit
 - Farbe braun, spurlos, kontaktfärbungsfrei
 - sehr gute chemische Verbindung mit dem Radkörper

- Radkörper:**
- Metall

- Sonstige Eigenschaften:**
- hohe chemische Beständigkeit gegen viele aggressive Medien
 - Temperaturbeständigkeit: -20 °C bis +70 °C, kurzzeitig bis +90 °C, verringerte Tragfähigkeit bei über +40 °C

- Weitere Details:**
- Radserie: Seite 78
 - Laufbelag: Seite 56
 - Lagerarten: Seite 84–85
 - chemische Beständigkeit: Seite 51



Gabelhubwagenrollen mit Kugellager	Rad-Ø (D) [mm]	Radbreite (T2) [mm]	Achslloch-Ø (d) [mm]	Einspannlänge (T5) [mm]	Kugellager	Gabelhubwagenrollen ohne Kugellager	Lagersitz-Ø (S) [mm]	Lagersitztiefe (t) [mm]	Tragfähigkeit [kg]
HB 80x70/20-70K	80	70	20	70	6204 ZZ	RK-HB 080x070/47x14-70-Z	47	14	630
HB 82x60/20-60K	82	60	20	60	6204 ZZ	RK-HB 082x060/47x14-60-Z	47	14	550
HB 82x60/25-60K	82	60	25	60	6005 ZZ	RK-HB 082x060/47x14-60-Z	47	14	550
HB 82x65/20-65K	82	65	20	65	6204 ZZ	RK-HB 082x065/47x14-65-Z	47	14	590
HB 82x65/20-71K	82	65	20	71	6204 ZZV	RK-HB 082x065/47x14-65-Z	47	14	590
HB 82x70/20-70K	82	70	20	70	6204 ZZ	RK-HB 082x070/47x14-70-Z	47	14	640
HB 82x70/20-72K	82	70	20	72	6204 ZZV	RK-HB 082x070/47x14-70-Z	47	14	640
HB 82x100/20-100K	82	100	20	100	6204 ZZ	RK-HB 082x100/47x14-100-Z	47	14	920
HB 82x100/20-104K	82	100	20	104	6204 ZZV	RK-HB 082x100/47x14-100-Z	47	14	920
HB 85x60/17-60K	85	60	17	60	6303 ZZ	RK-HB 085x060/47x14-60-Z	47	14	560
HB 85x60/20-60K	85	60	20	60	6204 ZZ	RK-HB 085x060/47x14-60-Z	47	14	560
HB 85x60/20-65K	85	60	20	65	6204 ZZV	RK-HB 085x060/47x14-60-Z	47	14	560
HB 85x70/17-70K	85	70	17	70	6303 ZZ	RK-HB 085x070/47x14-70-Z	47	14	660
HB 85x70/20-70K	85	70	20	70	6204 ZZ	RK-HB 085x070/47x14-70-Z	47	14	660
HB 85x70/20-75K	85	70	20	75	6204 ZZV	RK-HB 085x070/47x14-70-Z	47	14	660
HB 85x75/17-75K	85	75	17	75	6303 ZZ	RK-HB 085x075/47x14-75-Z	47	14	720
HB 85x75/20-75K	85	75	20	75	6204 ZZ	RK-HB 085x075/47x14-75-Z	47	14	720
HB 85x75/25-75K	85	75	25	75	6005 ZZ	RK-HB 085x075/47x14-75-Z	47	14	720
HB 85x80/17-82K	85	80	17	82	6303 ZZ	RK-HB 085x080/47x14-80-Z	47	14	770
HB 85x80/20-80K	85	80	20	80	6204 ZZ	RK-HB 085x080/47x14-80-Z	47	14	770
HB 85x80/20-85K	85	80	20	85	6204 ZZV	RK-HB 085x080/47x14-80-Z	47	14	770
HB 85x80/25-80K	85	80	25	80	6005 ZZ	RK-HB 085x080/47x14-80-Z	47	14	770
HB 85x80/25-85K	85	80	25	85	6005 ZZV	RK-HB 085x080/47x14-80-Z	47	14	770
HB 85x90/17-90K	85	90	17	90	6303 ZZ	RK-HB 085x090/47x14-90-Z	47	14	850
HB 85x90/20-90K	85	90	20	90	6204 ZZ	RK-HB 085x090/47x14-90-Z	47	14	850
HB 85x100/17-100K	85	100	17	100	6303 ZZ	RK-HB 085x100/47x14-100-Z	47	14	960
HB 85x100/20-100K	85	100	20	100	6204 ZZ	RK-HB 085x100/47x14-100-Z	47	14	960
HB 85x100/20-102K	85	100	20	102	6204 ZZV	RK-HB 085x100/47x14-100-Z	47	14	960
HB 85x100/25-100K	85	100	25	100	6005 ZZ	RK-HB 085x100/47x14-100-Z	47	14	960

Weitere Abmessungen auf Anfrage

Varianten / Zubehör



	hydrolysestabil, mit Polyamid-Radkörper	spritz- und strahlwassergeschützte Ausführung
Technische Beschreibung Seite	56	56
Artikel-Nr.-Zusatz	Serie HPOB	Serie HBW
Lieferbar für	auf Anfrage	auf Anfrage

