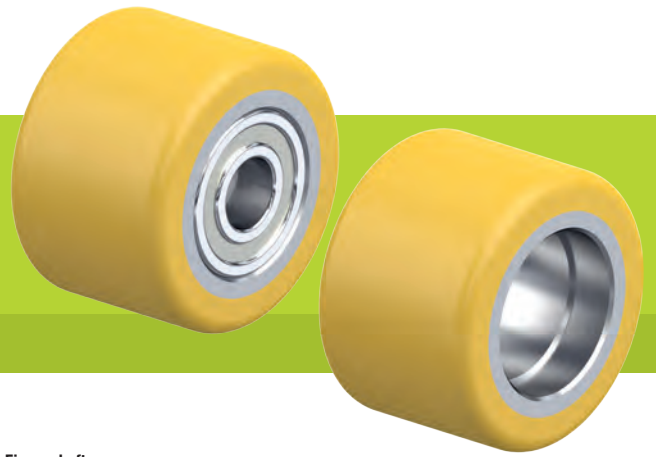


# Serie HTH, Abmessungen 60x35–82x65 mm

## Gabelhubwagen-Rollen mit Polyurethan-Laufbelag Blickle Extrathane®, mit Metall-Radkörper



220–850 kg

**Belagshärte**  
 92 Shore A

**Bodenschonung / Laufruhe**  
 gut

**Rollwiderstand**  
 sehr gut

**Verschleißresistenz**  
 hervorragend

- Laufbelag:**
- hochwertiges Polyurethan-Elastomer Blickle Extrathane®, Härte 92 Shore A
  - geringer Rollwiderstand
  - sehr abriebfest
  - hohe Schnitt- und Weiterreißfestigkeit
  - Farbe hellbraun, spurlos, kontaktverfärbungsfrei
  - sehr gute chemische Verbindung mit dem Radkörper

- Radkörper:**
- Metall

- Sonstige Eigenschaften:**
- hohe chemische Beständigkeit gegen viele aggressive Medien
  - Temperaturbeständigkeit: -20 °C bis +70 °C, kurzzeitig bis +90 °C, verringerte Tragfähigkeit bei über +40 °C

- Weitere Details:**
- Radserie: Seite 78
  - Laufbelag: Seite 55
  - Lagerarten: Seite 84–85
  - chemische Beständigkeit: Seite 51

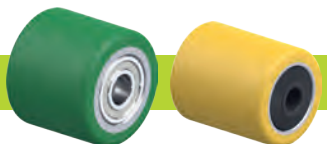


Gabelhubwagenrollen mit Kugellager	Rad-Ø (D) [mm]	Radbreite (T2) [mm]	Achslloch-Ø (d) [mm]	Einspannlänge (T5) [mm]	Kugellager	Gabelhubwagenrollen ohne Kugellager	Lagersitz-Ø (S) [mm]	Lagersitztiefe (t) [mm]	Tragfähigkeit [kg]
HTH 60x35/15-35K	60	35	15	35	6002 ZZ	RK-HTH 060x035/32x09-35-Z	32	9	220
HTH 60x60/10-56K	60	60	10	56	6200 2RS	RK-HTH 060x060/30x11-60-Z	30	11	400
HTH 75x40/20-40K	75	40	20	40	6204 ZZ	RK-HTH 075x040/47x14-40-Z	47	14	340
HTH 75x62/20-62K	75	62	20	62	6204 ZZ	RK-HTH 075x062/47x14-62-Z	47	14	510
HTH 75x75/20-75K	75	75	20	75	6204 ZZ	RK-HTH 075x075/47x14-75-Z	47	14	630
HTH 75x95/20-95K	75	95	20	95	6204 ZZ	RK-HTH 075x095/47x14-95-Z	47	14	800
HTH 80x30/12-27K	80	30	12	27	6201 ZZ	RK-HTH 080x030/32x12-30-Z	32	12	260
HTH 80x40/20-40K	80	40	20	40	6204 ZZ	RK-HTH 080x040/47x14-40-Z	47	14	350
HTH 80x54/20-54K	80	54	20	54	6204 ZZ	RK-HTH 080x054/47x14-54-Z	47	14	480
HTH 80x54/20-60K	80	54	20	60	6204 ZZV	RK-HTH 080x054/47x14-54-Z	47	14	480
HTH 80x56/20-56K	80	56	20	56	6204 ZZ	RK-HTH 080x056/47x14-56-Z	47	14	500
HTH 80x60/20-66K	80	60	20	66	6204 ZZV	RK-HTH 080x060/47x12-60-Z	47	12	530
HTH 80x62/20-54K	80	62	20	54	6204 ZZ	RK-HTH 080x062/47x18-62-Z	47	18	550
HTH 80x70/20-70K	80	70	20	70	6204 ZZ	RK-HTH 080x070/47x14-70-Z	47	14	630
HTH 80x74/20-68K	80	74	20	68	6004 ZZ	RK-HTH 080x074/42x14-72-Z *	42	14	660
HTH 80x80/20-80K	80	80	20	80	6204 ZZ	RK-HTH 080x080/47x14-80-Z	47	14	720
HTH 80x95/20-89K	80	95	20	89	6004 ZZ	RK-HTH 080x095/42x14-93-Z *	42	14	850
HTH 82x28/12-26K	82	28	12	26	6201 ZZ	RK-HTH 082x028/32x11-28-Z	32	11	250
HTH 82x34/12-32K	82	34	12	32	6201 ZZ	RK-HTH 082x034/32x11-34-Z	32	11	310
HTH 82x50/20-52K	82	50	20	52	6204 ZZ	RK-HTH 082x050/47x13-50-Z	47	13	450
HTH 82x60/20-56K	82	60	20	56	6204 ZZ	RK-HTH 082x060/47x16-60-Z	47	16	550
HTH 82x60/20-60K	82	60	20	60	6204 ZZ	RK-HTH 082x060/47x14-60-Z	47	14	550
HTH 82x60/25-52K	82	60	25	52	6205 ZZ	RK-HTH 082x060/52x19-60-Z	52	19	550
HTH 82x60/25-60K	82	60	25	60	6005 ZZ	RK-HTH 082x060/47x14-60-Z	47	14	550
HTH 82x62/20-64K	82	62	20	64	6204 ZZ	RK-HTH 082x062/47x13-62-Z	47	13	560
HTH 82x65/20-65K	82	65	20	65	6204 ZZ	RK-HTH 082x065/47x14-65-Z	47	14	590
HTH 82x65/20-71K	82	65	20	71	6204 ZZV	RK-HTH 082x065/47x14-65-Z	47	14	590

\* Nabe zurückgesetzt

Weitere Abmessungen siehe nächste Seite

### Varianten / Zubehör



	mit Polyurethan-Laufbelag Blickle Softhane®	spritz- und strahlwassergeschützte Ausführung
Technische Beschreibung Seite	55	79
Artikel-Nr.-Zusatz	<b>Serie HST</b>	<b>Serie HTHW</b>
Lieferbar für	auf Anfrage**	siehe Seite 564–565

\*\* Härte 75 Shore A

