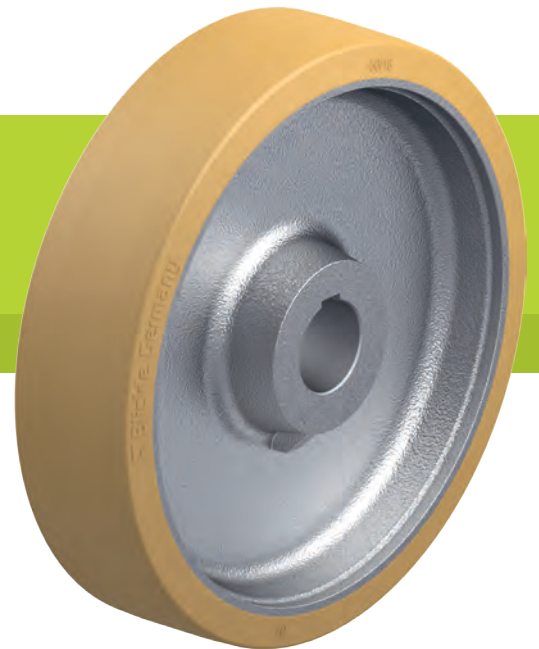


Serie GVUN

Schwerlast-Antriebsräder mit Nabennut,
mit Polyurethan-Laufbelag Vulkollan®,
mit Guss-Radkörper



400–3.400 kg

Belagshärte
 92 Shore A

Bodenschonung / Laufruhe
 gut

Rollwiderstand
 sehr gut

Verschleißresistenz
 hervorragend



Laufbelag:

- hochwertiges Polyurethan-Elastomer Vulkollan®, Härte 92 Shore A
- sehr geringer Rollwiderstand
- **hohe dynamische Belastbarkeit**
- sehr abriebfest
- hohe Schnitt- und Weiterreißfestigkeit
- Farbe natur, spurlos, kontaktverfärbungsfrei
- sehr gute chemische Verbindung mit dem Radkörper

Radkörper:

- robuster Grauguss
- Achsbohrung und Nabennut nach DIN 6885
- lackiert, Farbe silber

Sonstige Eigenschaften:

- hohe chemische Beständigkeit gegen viele aggressive Medien
- Temperaturbeständigkeit: -30 °C bis +70 °C, kurzzeitig bis +90 °C, verringerte Tragfähigkeit bei über +40 °C

Weitere Details:

- Radserie: Seite 76
- Laufbelag: Seite 56
- chemische Beständigkeit: Seite 51

Räder	Rad-Ø (D) [mm]	Rad- breite (T2) [mm]	Tragfähig- keit bei 4 km/h [kg]	Tragfähig- keit bei 10 km/h [kg]	Tragfähig- keit bei 16 km/h [kg]	Achsloch-Ø (d) [mm]	Nabennut- breite (B) [mm]	Nabennut- höhe (H) [mm]	Naben- länge (T1) [mm]
GVUN 100/20H7	100	40	400	–	–	20 H7	6 JS9	22,8	40
GVUN 127/25H7	125	50	650	450	260	25 H7	8 JS9	28,3	40
GVUN 150/30H7	150	50	700	490	280	30 H7	8 JS9	33,3	60
GVUN 160/30H7	160	50	700	490	280	30 H7	8 JS9	33,3	60
GVUN 200/30H7	200	50	900	630	360	30 H7	8 JS9	33,3	60
GVUN 202/35H7	200	80	1.400	980	560	35 H7	10 JS9	38,3	80
GVUN 252/40H7	250	80	1.800	1.250	720	40 H7	12 JS9	43,3	80
GVUN 302/50H7	300	80	2.100	1.450	840	50 H7	14 JS9	53,8	75
GVUN 304/60H7	300	100	2.700	1.850	1.050	60 H7	18 JS9	64,4	100
GVUN 404/60H7	400	100	3.400	2.350	1.350	60 H7	18 JS9	64,4	100

Weitere Abmessungen auf Anfrage

