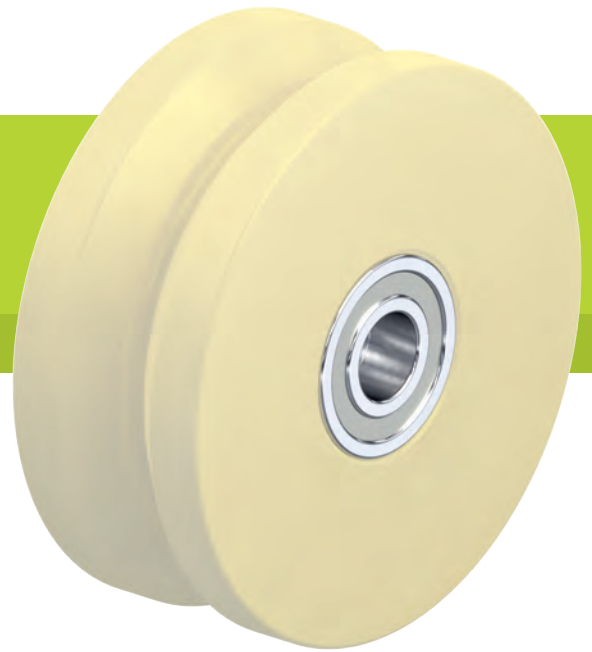


## Serie DSPKGSP0

### Doppel-Spurkranz-Räder aus Gusspolyamid



50–700 kg

<b>Belagshärte</b>	80 Shore D
<b>Bodenschonung / Laufruhe</b>	befriedigend
<b>Rollwiderstand</b>	hervorragend
<b>Verschleißresistenz</b>	sehr gut

- Rad:**
- hochwertiges Gusspolyamid, bruchfest, Härte 80 Shore D
  - V-förmige Lauffläche (für Winkelstahl)
  - sehr geringer Rollwiderstand
  - sehr abriebfest
  - Farbe natur-beige

**Sonstige Eigenschaften:**

- hohe chemische Beständigkeit gegen viele aggressive Medien
- Temperaturbeständigkeit: -20 °C bis +80 °C, verringerte Tragfähigkeit bei über +35 °C
- bei druckempfindlichen Böden Flächenpressung beachten

**Weitere Details:**

- Radserie: Seite 75
- Laufbelag: Seite 57
- Lagerarten: Seite 84–85
- chemische Beständigkeit: Seite 51

Doppel-spurkranz-räder	Rad-Ø (D) [mm]	Rad-breite (T2) [mm]	Einstich-breite (B) [mm]	Trag-fähigkeit [kg]	Lagerart	Achsloch-Ø (d) [mm]	Naben-länge (T1) [mm]
DSPKGSP0 50G	50	18	12	50	Gleitlager	10	18
DSPKGSP0 50K	50	18	12	50	Kugellager	10	18
DSPKGSP0 75G	75	22	16	75	Gleitlager	12	22
DSPKGSP0 75K	75	22	16	75	Kugellager	12	22
DSPKGSP0 75/15K	75	22	16	75	Kugellager	15	22
DSPKGSP0 100K	100	24	18	150	Kugellager	15	24
DSPKGSP0 101K *	100	40	20	400	Kugellager	15	40
DSPKGSP0 120K	120	33	25	200	Kugellager	20	33
DSPKGSP0 125K *	125	50	25	700	Kugellager	20	50
DSPKGSP0 150K	150	33	25	400	Kugellager	20	33
DSPKGSP0 200K	200	33	25	500	Kugellager	20	33

\* Räder mit breiter Lauffläche, die den Einsatz auch außerhalb der Laufschienen erlauben  
**Weitere Abmessungen auf Anfrage**

14

### Varianten / Zubehör



	mit rostfreiem Kugellager in der Radnabe	weitere Ausführungen
Technische Beschreibung Seite	84	
Artikel-Nr.-Zusatz	-XK	
Lieferbar für	auf Anfrage	auf Anfrage

