

## Serie FPU

### Führungsrollen mit thermoplastischem Polyurethan-Laufbelag



15–100 kg

<b>Belagshärte</b>	98 Shore A
<b>Bodenschonung / Laufruhe</b>	gut
<b>Rollwiderstand</b>	sehr gut
<b>Verschleißresistenz</b>	sehr gut

#### Laufbelag:

- hochwertiges thermoplastisches Polyurethan (TPU), Härte 98 Shore A
- sehr geringer Rollwiderstand
- sehr abriebfest
- Farbe braun, spurlos, kontaktverfärbungsfrei
- Laufbelag direkt auf das Kugellager aufgespritzt

#### Sonstige Eigenschaften:

- hohe chemische Beständigkeit gegen viele aggressive Medien
- Temperaturbeständigkeit: -20 °C bis +70 °C, kurzzeitig bis +90 °C, verringerte Tragfähigkeit bei über +35 °C
- Tragfähigkeitsangaben beziehen sich auf Anwendungen ohne Hindernisse

#### Weitere Details:

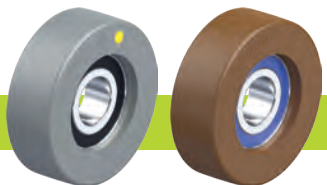
- Radserie: Seite 72
- Laufbelag: Seite 55
- Lagerarten: Seite 84–85
- chemische Beständigkeit: Seite 51

Führungsrollen	Rad-Ø (D) [mm]	Rad- breite (T2) [mm]	Trag- fähigkeit [kg]	Kugellager	Achslloch-Ø (d) [mm]	Einspann- länge (T5) [mm]
<b>FPU 25x10/6-6K</b>	25	10	15	626 2RS	6	6
<b>FPU 30x8/6-6K</b>	30	8	15	626 2RS	6	6
<b>FPU 30x11/8-7K</b>	30	11	25	608 2RS	8	7
<b>FPU 35x11/8-7K</b>	35	11	25	608 2RS	8	7
<b>FPU 40x16/12-10K</b>	40	16	40	6201 2RS	12	10
<b>FPU 40x20/10-9K</b>	40	20	55	6200 2RS	10	9
<b>FPU 50x15/10-9K</b>	50	15	45	6200 2RS	10	9
<b>FPU 50x15/12-10K</b>	50	15	45	6201 2RS	12	10
<b>FPU 50x20/15-11K</b>	50	20	65	6202 2RS	15	11
<b>FPU 50x25/15-11K</b>	50	25	80	6202 2RS	15	11
<b>FPU 60x20/17-12K</b>	60	20	80	6203 2RS	17	12
<b>FPU 60x25/15-13K</b>	60	25	100	6302 2RS	15	13
<b>FPU 60x25/20-12K</b>	60	25	100	6004 2RS	20	12

Weitere Abmessungen auf Anfrage

13

#### Varianten / Zubehör



	in elektrisch leitfähiger Ausführung, spurlos grau	mit rostfreiem Kugellager in der Radnabe
Technische Beschreibung Seite	50	84
Artikel-Nr.-Zusatz	-ELS	-XK
Lieferbar für	auf Anfrage	auf Anfrage

