

Serie HRLSD

Stahlgeschweißte Schwerlast-Heberollen mit nivellierbarer Bauhöhe, mit Anschraubplatte

1.300 kg

Gehäuse: Serie HRLSD

- besonders robuste Stahlschweißkonstruktion, galvanisch verzinkt, gelb passiviert, Cr6-frei
- Axial-Rillenkugellager ISO 104 und Kegelellenlager ISO 355 im Drehkranz
- staub- und spritzwassergeschützt
- eingeschweißte Führungshülse für sehr stabilen Feststellfuß
- Nivellierbarkeit der Räder und des Feststellfußes mittels Gabelschlüssel (SW24)
- Schmiernippel

Rad:

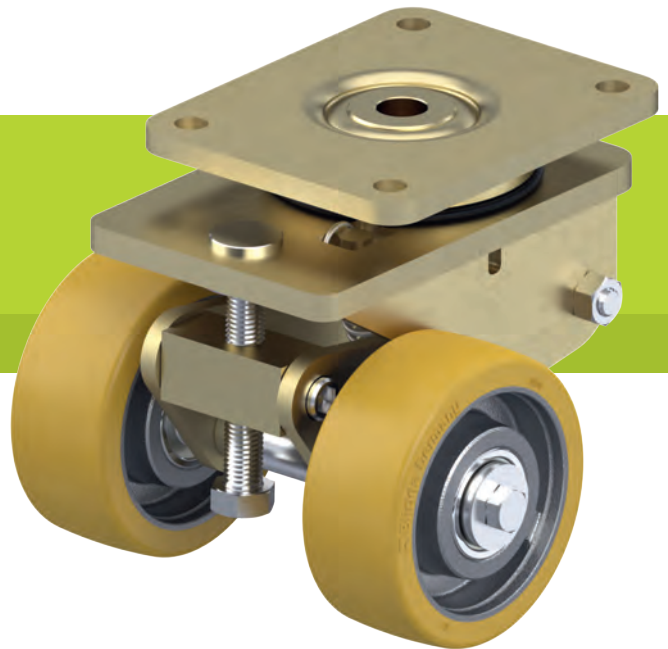
- Serie SPO
- hochwertiges Polyamid 6, bruchfest, Härte 70 Shore D, sehr robuste, schwere Ausführung, Farbe natur-weiß

Serie GTH

- Laufbelag: hochwertiges Polyurethan-Elastomer Blickle Extrathane®, Härte 92 Shore A, Farbe hellbraun
- Radkörper: robuster Grauguss

Weitere Details:

- Gehäuseserie: Seite 101
- Radserie: Seite 66–69
- Lagerarten: Seite 84–85



Lenkrollen	Rad-Ø (D) [mm]	Radbreite [mm]	Tragfähigkeit [kg]	Lagerart	Gesamthöhe (H) [mm]	Gesamthöhe max. (h) [mm]	Bodenfreiheit Fuß max. [mm]	Plattengröße [mm]	Schraubloch- entfernung [mm]	Schraub- loch-Ø [mm]	Ausladung Lenkrolle [mm]
Serie SPO											
HRLSD-SPO 125K	125	2 x 40	1.300	Kugellager	170	210	40	175 x 140	140 x 105	14	70
Serie GTH											
HRLSD-GTH 127K	125	2 x 50	1.300	Kugellager	170	210	40	175 x 140	140 x 105	14	70

Bodenfreiheit des Fußes gilt bei eingedrehtem Feststellfuß und eingedrehter Nivellierschraube

Varianten / Zubehör

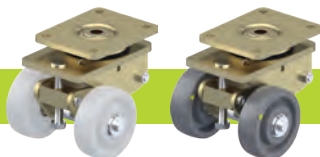


	Abbildung Serie SPO	in elektrisch leitfähiger Ausführung, Rad spurlos grau
Technische Beschreibung Seite	69	50
Artikel-Nr.-Zusatz		-EL
Lieferbar für		Serie SPO auf Anfrage

