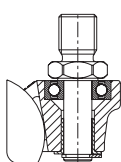


Doppel-Kompaktrollen

210–250 kg



Gehäuse: Serie LD

- Lenkgehäuse: Zinkdruckguss
- hochwertige Kugellagerung im Drehkranz
- verzinkter Stahl-Gewindestift
- Gehäuseserie: Seite 99



Rad: Serie POEV

- Reifen: hochwertiger Elastik-Vollgummi „Blickle EasyRoll“ in Leichtlaufqualität, Härte 65 Shore A, Farbe schwarz
- Radkörper: hochwertiges Polyamid 6, bruchfest, Farbe schwarz
- Detaillierte Beschreibung: Seite 63, 212



Rad: Serie VSTH

- Laufbelag: hochwertiges Polyurethan-Elastomer Blickle Extrathane®, Härte 92 Shore A, Farbe hellbraun, spurlos, kontaktverfärbungsfrei
- Radkörper: Stahl
- Detaillierte Beschreibung: Seite 66, 286



Rad: Serie POA

- hochwertiges Polyamid 6, bruchfest, Härte 70 Shore D, Farbe schwarz
- Detaillierte Beschreibung: Seite 61, 143



Rad: Serie PO

- hochwertiges Polyamid 6, bruchfest, Härte 70 Shore D, Farbe natur-weiß
- Detaillierte Beschreibung: Seite 69, 343

12

Lenkrollen	Rad-Ø [mm]	Rad- breite [mm]	Rollen- gesamt- breite [mm]	Tragfähig- keit bei 3 km/h [kg]	Lagerart	Gesamt- höhe [mm]	Gewinde- stift [mm]	Ausladung Lenkrolle [mm]
Serie LD								
LD-POA 52G	50	2 x 29	95	210	Gleitlager	56	M16 x 20	39
LD-VSTH 50K	50	2 x 33	100	250	Kugellager	56	M16 x 20	39
LD-PO 60G	60	2 x 29	105	250	Gleitlager	65	M16 x 20	39
LD-POEV 60KF	60	2 x 34	105	240	Kugellager (CC)	65	M16 x 20	39
LD-VSTH 60K	60	2 x 35	105	250	Kugellager	65	M16 x 20	39