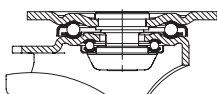


## Stahlblech-Kompaktrollen, Schwerlast-Ausführung, mit Anschraubplatte

280–700 kg



### Gehäuse: Serie LH/BH

- starkes Stahlblech, galvanisch verzinkt, blau passiviert, Cr6-frei
- schwere Gabel und Bodenplatte
- Lenkgehäuse:
  - zweifache Kugellagerung im Drehkranz
  - sehr stabiler Mittelbolzen, verschraubt und gesichert
  - besonders unempfindlich gegen Stöße und Schläge durch **vier speziell geformte, gehärtete Lagerschalen**
- Gehäuseserie: Seite 92
- Feststeller: Seite 112–113



### Rad: Serie VSTH

- Laufbelag: hochwertiges Polyurethan-Elastomer Blickle Extrathane®, Härte 92 Shore A, Farbe hellbraun, spurlos, kontaktverfärbungsfrei
- Radkörper: Stahl
- Detaillierte Beschreibung: Seite 66, 286



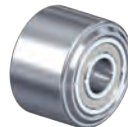
### Rad: Serie SPO

- hochwertiges Polyamid 6, bruchfest, Härte 70 Shore D, sehr robuste, schwere Ausführung, Farbe natur-weiß
- Detaillierte Beschreibung: Seite 69, 355



### Rad: Serie GSPO

- hochwertiges Gusspolyamid, reaktionsgegossen, bruchfest, Härte 80 Shore D, Farbe natur-beige
- Detaillierte Beschreibung: Seite 70, 368



### Rad: Serie SVS

- Vergütungsstahl, Härte 190–230 HB, leicht ballige Lauffläche
- Detaillierte Beschreibung: Seite 70, 382

12

Lenkrollen	Bockrollen	Lenkrollen mit Feststeller „stop-fix“	Rad-Ø [mm]	Rad- breite [mm]	Tragfähig- keit bei 3 km/h [kg]	Lagerart	Gesamt- höhe [mm]	Platten- größe [mm]	Schraubloch- entfernung [mm]	Schraub- loch-Ø [mm]	Ausladung Lenkrolle [mm]
<b>Serie LH / BH</b>											
LH-VSTH 62K			60	60	320	Kugellager	92	100 x 85	80 x 60	9	45
LH-GSPO 65K	BH-GSPO 65K		65	40	650 *	Kugellager	97	100 x 85	80 x 60	9	45
LH-SVS 65K	BH-SVS 65K		65	40	700	Kugellager	97	100 x 85	80 x 60	9	45
LH-SPO 75G	BH-SPO 75G	LH-SPO 75G-FI	75	32	300	Gleitlager	118	100 x 85	80 x 60	9	45
LH-SPO 75K	BH-SPO 75K	LH-SPO 75K-FI	75	32	300	Kugellager	118	100 x 85	80 x 60	9	45
LH-SPO 80K	BH-SPO 80K	LH-SPO 80K-FI	80	37	350	Kugellager	120	100 x 85	80 x 60	9	45
LH-GSPO 80K	BH-GSPO 80K	LH-GSPO 80K-FI	80	40	700 *	Kugellager	120	100 x 85	80 x 60	9	45
LH-SVS 80K	BH-SVS 80K		80	40	700	Kugellager	120	100 x 85	80 x 60	9	45
LH-VSTH 80K	BH-VSTH 80K	LH-VSTH 80K-FI	80	40	280	Kugellager	120	100 x 85	80 x 60	9	45
LH-SPO 82K			80	70	650	Kugellager	112	100 x 85	80 x 60	9	45
LH-VSTH 82K			80	70	500	Kugellager	112	100 x 85	80 x 60	9	45

\* Prüfung der Tragfähigkeit nach DIN EN 12530 mit verlängerten Pausenzeiten, um thermische Überbeanspruchung zu vermeiden