

## Serie LSFE-GTH, BSFE-GTH

### Stahlgeschweißte Schwerlast-Rollen mit Polyurethan-Feder, Rad mit Polyurethan-Laufbelag Blickle Extrathane®

800–1.800 kg

**Gehäuse:** Serie LSFE/BSFE

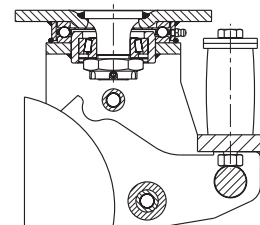
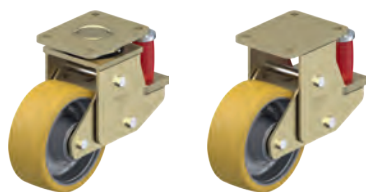
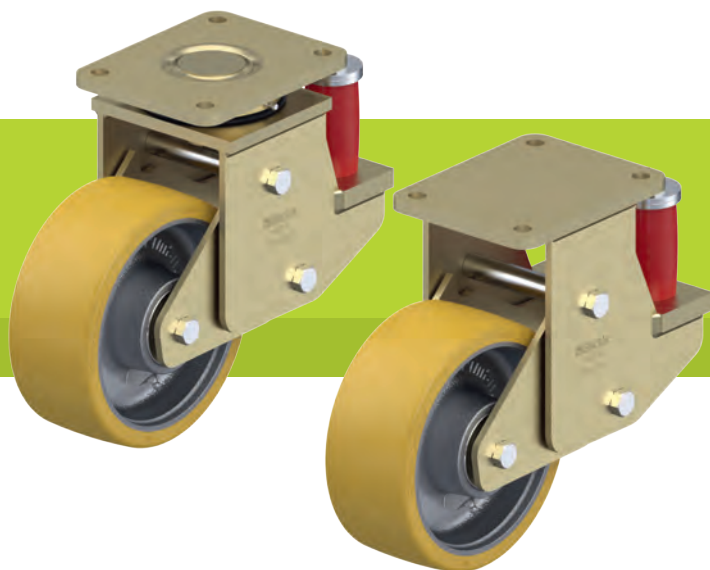
- besonders robuste Stahlschweißkonstruktion, galvanisch verzinkt, gelb passiviert, Cr6-frei
  - hervorragende Dämpfungseigenschaften durch Elastomerfeder
  - wartungsfreie Schwingenlagerung
- Lenkgehäuse:
- Axial-Rillenkugellager ISO 104 und Kegelrollenlager ISO 355 im Drehkranz
  - eingeschweißter, sehr stabiler Mittelbolzen, verschraubt und gesichert
  - staub- und spritzwassergeschützt
  - Schmiernippel

**Rad:** Serie GTH

- Laufbelag: hochwertiges Polyurethan-Elastomer Blickle Extrathane®, Härte 92 Shore A, Farbe hellbraun, spurlos, kontaktverfärbungsfrei
- Radkörper: robuster Grauguss, mit Schmiernippel, lackiert, Farbe silber

**Weitere Details:**

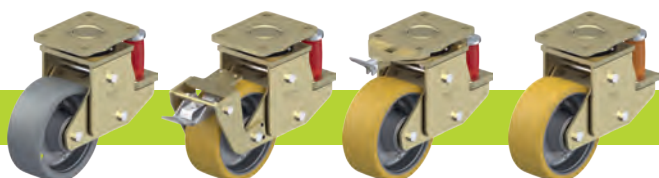
- Gehäuseserie: Seite 95
- Radserie: Seite 66
- Lagerarten: Seite 84–85



Lenkrollen	Bockrollen	Rad-Ø [mm]	Rad- breite [mm]	Trag- fähigkeit [kg]	Feder- endkraft [kg]	Vorspann- kraft [kg]	Feder- weg [mm]	Gesamt- höhe [mm]	Platten- größe [mm]	Schraubloch- entfernung [mm]	Schraub- loch-Ø [mm]	Ausladung Lenkrolle [mm]
LSFE-GTH 160K	BSFE-GTH 160K	160	50	800	500	50	25	245	140 x 110	105 x 75–80	11	100
LSFE-GTH 200K	BSFE-GTH 200K	200	50	1.000	500	50	25	265	140 x 110	105 x 75–80	11	100
LSFE-GTH 202K	BSFE-GTH 202K	200	80	1.600	850	150	25	275	175 x 140	140 x 105	14	100
LSFE-GTH 250K	BSFE-GTH 250K	250	60	1.500	850	150	25	315	175 x 140	140 x 105	14	120
LSFE-GTH 252K	BSFE-GTH 252K	250	80	1.800	1.200	200	25	315	200 x 160	160 x 120	14	120

11

#### Varianten / Zubehör



	in antistatischer Ausführung, spurlos grau	mit Radfeststeller „Radstop“	mit Richtungsfeststeller	abweichende Federkräfte
Technische Beschreibung Seite	50	113	115	
Artikel-Nr.-Zusatz	-AS	-RA		
Lieferbar für	auf Anfrage	auf Anfrage	auf Anfrage	auf Anfrage